

# Anti-KLC4 兔多克隆抗体

K1342447 -20°C



## 产品信息

蛋白质全称	驱动蛋白轻链 4
别名	bA387M24.3, KNLSL8, KLC4
免疫原	小鼠 KLC4 重组蛋白
Uniprot ID	Q9DBS5
抗体亚型	IgG
纯化方式	亲和纯化
预测分子量 / 观测分子量	69 kDa / 60 kDa

## 应用

### WB 免疫印迹

物种：人  
 稀释比：1: 500-1: 1500  
 阳性样品：Hep G2 细胞, Jurkat 细胞

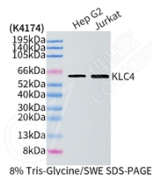
## 背景

Kinesin is a microtubule-associated force-producing protein that may play a role in organelle transport. The light chain may function in coupling of cargo to the heavy chain or in the modulation of its ATPase activity (By similarity).

## 储存条件

**储存条件：**自收到之日起 -20°C下储存一年，避免反复冻融。  
**储存缓冲液：**含 0.15% ProClin300 防腐剂, 100 μg/mL 牛血清白蛋白和 50%甘油的磷酸盐缓冲液。

## 图像



WB 检测 KLC4 蛋白(货号 K1342447).  
 样品: 经 RIPA 裂解液(货号 KSG2002)处理的蛋白质.  
 封闭: 3%脱脂牛奶(货号 KSGC310001)溶于 TBST 溶液,  
 室温孵育 1 小时.  
 一抗: 1: 1000 稀释, 4°C 孵育过夜.  
 二抗: HRP 标记山羊抗兔 IgG (H+L) (货号 KB69909), 1:  
 5000 稀释, 室温孵育 1 小时.

For Research Use Only!

Ver. No.: V1-202603