

# Anti-IP6K1 兔多克隆抗体

K1342462 -20°C



## 产品信息

蛋白质全称	肌醇六磷酸激酶 1
别名	IHPK1, InsP6 kinase 1, IP6K1, KIAA0263, PiUS
免疫原	小鼠 IP6K1 重组蛋白
Uniprot ID	Q6PD10
抗体亚型	IgG
纯化方式	亲和纯化
预测分子量 / 观测分子量	49 kDa / 56 kDa

## 应用

### WB 免疫印迹

物种：人  
 稀释比：1: 500-1: 1500  
 阳性样品：Hep G2 细胞

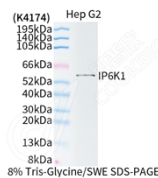
## 背景

Converts inositol hexakisphosphate (InsP6) to diphosphoinositol pentakisphosphate (InsP7/PP-InsP5). Converts 1,3,4,5,6-pentakisphosphate (InsP5) to PP-InsP4.

## 储存条件

**储存条件：**自收到之日起 -20°C下储存一年，避免反复冻融。  
**储存缓冲液：**含 0.15% ProClin300 防腐剂, 100 μg/mL 牛血清白蛋白和 50%甘油的磷酸盐缓冲液。

## 图像



WB 检测 IP6K1 蛋白(货号 K1342462).  
 样品: 经 RIPA 裂解液(货号 KSG2002)处理的蛋白质.  
 封闭: 3%脱脂牛奶(货号 KSGC310001)溶于 TBST 溶液,  
 室温孵育 1 小时.  
 一抗: 1: 1000 稀释, 4°C 孵育过夜.  
 二抗: HRP 标记山羊抗兔 IgG (H+L) (货号 KB69909), 1:  
 5000 稀释, 室温孵育 1 小时.

For Research Use Only!

Ver. No.: V1-202603