

Anti-MANEA 兔多克隆抗体

K1342513 -20°C



产品信息

蛋白质全称	糖蛋白内切- α -1,2-甘露糖苷酶
别名	ENDO, Endo alpha mannosidase, Endomannosidase, hEndo, Mandaselin, MANEA, mannosidase, endo alpha
免疫原	小鼠 MANEA 重组蛋白
Uniprot ID	Q6NXH2
抗体亚型	IgG
纯化方式	亲和纯化
亚细胞定位	高尔基体膜

应用

IHC/IF 免疫组织化学/免疫荧光

物种：人
 稀释比：1: 1200-1: 2400
 阳性样品：胎盘

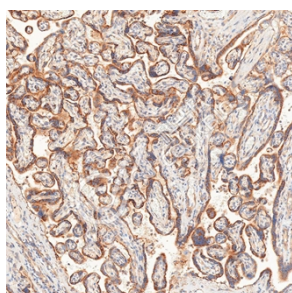
背景

N-glycosylation of proteins is initiated in the endoplasmic reticulum (ER) by the transfer of the preassembled oligosaccharide glucose-3-mannose-9-N-acetylglucosamine-2 from dolichyl pyrophosphate to acceptor sites on the target protein by an oligosaccharyltransferase complex. This core oligosaccharide is sequentially processed by several ER glycosidases and by an endomannosidase (E.C. 3.2.1.130), such as MANEA, in the Golgi.

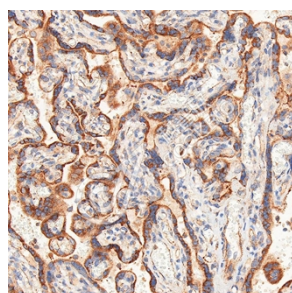
储存条件

储存条件：自收到之日起 -20°C下储存一年，避免反复冻融。
储存缓冲液：含 0.15% ProClin300 防腐剂, 100 μ g/mL 牛血清白蛋白和 50%甘油的磷酸盐缓冲液。

图像



IHC 检测 MANEA 蛋白(货号 K1342513).
 样品：人胎盘, 4%多聚甲醛 (货号 KSG1101) 固定 12-24 小时。
 抗原修复：柠檬酸抗原修复液(干粉, pH 6.0) (KSG1201), 98°C, 20 分钟。
 一抗：1: 1800 稀释, 4°C 孵育过夜。
 二抗：S-vision 免疫组化多聚二抗(山羊抗兔), 即用型 (货号 KB3906), 室温孵育 20 分钟。



IHC 检测 MANEA 蛋白(货号 K1342513).
 样品：人胎盘, 4%多聚甲醛 (货号 KSG1101) 固定 12-24 小时。
 抗原修复：柠檬酸抗原修复液(干粉, pH 6.0) (KSG1201), 98°C, 20 分钟。
 一抗：1: 1800 稀释, 4°C 孵育过夜。
 二抗：S-vision 免疫组化多聚二抗(山羊抗兔), 即用型 (货号 KB3906), 室温孵育 20 分钟。

For Research Use Only!

Ver. No.: V1-202603