

Anti-FKBP2 兔多克隆抗体

K1342522 -20°C



产品信息

蛋白质全称	FK506 结合蛋白 2 (13kDa)
别名	13 kDa FK506 binding protein, 13 kDa FKBP, FK506 binding protein 2, FK506 binding protein 2, 13kDa, FKBP 13, FKBP 2, FKBP13, FKBP2, Immunophilin FKBP13, PPlase, PPlase FKBP2, Rotamase
免疫原	小鼠 FKBP2 重组蛋白
Uniprot ID	P45878
抗体亚型	IgG
纯化方式	亲和纯化
亚细胞定位	内质网膜, 外周膜蛋白
预测分子量 / 观测分子量	15 kDa / 14 kDa

应用

WB 免疫印迹

物种: 人, 小鼠, 大鼠
 稀释比: 1: 300-1: 600
 阳性样品: 脑, 肝

IHC/IF 免疫组织化学/免疫荧光

物种: 人
 稀释比: 1: 700-1: 1400
 阳性样品: 结肠, 扁桃体

背景

FKBP2 is also named as FKBP13 and belongs to the FKBP-type PPlase family. It catalyzes the cis-trans isomerization of proline imidic peptide bonds in oligopeptides. FKBP2 has a 21-amino acid signal peptide and appears to be membrane-associated (PMID:1713687). It is localized to the lumen of the endoplasmic reticulum (ER). FKBP12 and FKBP13 are highly similar proteins, of molecular masses 12 kDa and 13 kDa respectively, with approx.43 % amino acid identity. The strong homology between FKBP12 and FKBP13 suggests that they may share similar biological functions, although, apart from rotamase activity, details relating to the function of either protein are scant (PMID:8373365).

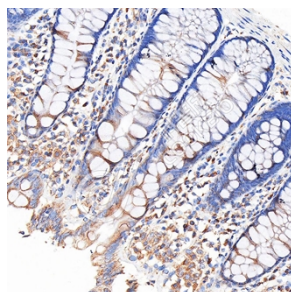
储存条件

储存条件: 自收到之日起 -20°C下储存一年, 避免反复冻融。
储存缓冲液: 含 0.15% ProClin300 防腐剂, 100 µg/mL 牛血清白蛋白和 50%甘油的磷酸盐缓冲液。

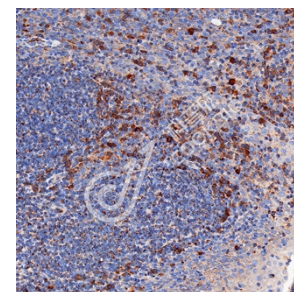
图像



WB 检测 FKBP2 蛋白(货号 K1342522).
 样品: 经 RIPA 裂解液(货号 KSG2002)处理的蛋白质.
 封闭: 3%脱脂牛奶(货号 KSGC10001)溶于 TBST 溶液, 室温孵育 1 小时.
 一抗: 1: 300 稀释, 4°C 孵育过夜.
 二抗: HRP 标记山羊抗兔 IgG (H+L) (货号 KB69909), 1: 5000 稀释, 室温孵育 1 小时.



IHC 检测 FKBP2 蛋白(货号 K1342522).
 样品: 人结肠, 4%多聚甲醛 (货号 KSG1101) 固定 12-24 小时.
 抗原修复: 柠檬酸抗原修复液(干粉, pH 6.0) (KSG1201), 高压锅均匀喷气计时 2 分钟.
 一抗: 1: 1100 稀释, 4°C 孵育过夜.
 二抗: S-vision 免疫组化多聚二抗(山羊抗兔),即用型 (货号 KB3906), 室温孵育 20 分钟.



IHC 检测 FKBP2 蛋白(货号 K1342522).
 样品: 人扁桃体, 4%多聚甲醛 (货号 KSG1101) 固定 12-24 小时.
 抗原修复: 柠檬酸抗原修复液(干粉, pH 6.0) (KSG1201), 高压锅均匀喷气计时 2 分钟.
 一抗: 1: 1100 稀释, 4°C 孵育过夜.
 二抗: S-vision 免疫组化多聚二抗(山羊抗兔),即用型 (货号 KB3906), 室温孵育 20 分钟.

For Research Use Only!

Ver. No.: V1-202603