

# Anti-RSPH9 兔多克隆抗体

K1342669 -20°C



## 产品信息

蛋白质全称	径向辐条头蛋白 9 同源物
别名	C6orf206, CILD12, MRPS18AL1, RSPH9
免疫原	小鼠 RSPH9 重组蛋白
Uniprot ID	Q9D9V4
抗体亚型	IgG
纯化方式	亲和纯化
亚细胞定位	细胞突起, 细胞质, 细胞骨架
预测分子量 / 观测分子量	31 kDa / 37 kDa

## 应用

### WB 免疫印迹

物种: 人, 小鼠, 大鼠  
 稀释比: 1: 1000-1: 2000  
 阳性样品: NIH/3T3 细胞, 睾丸

### IHC/IF 免疫组织化学/免疫荧光

物种: 小鼠, 大鼠  
 稀释比: 1: 1000-1: 2000  
 阳性样品: 气管

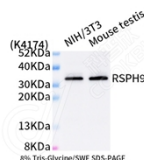
## 背景

Component of the axonemal radial spoke head which plays an important role in ciliary motility. Essential for both the radial spoke head assembly and the central pair microtubule stability in ependymal motile cilia. Required for motility of olfactory and neural cilia and for the structural integrity of ciliary axonemes in both 9+0 and 9+2 motile cilia (By similarity).

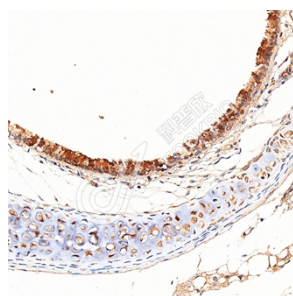
## 储存条件

**储存条件:** 自收到之日起 -20°C 下储存一年, 避免反复冻融。  
**储存缓冲液:** 含 0.15% ProClin300 防腐剂, 100 μg/mL 牛血清白蛋白和 50% 甘油的磷酸盐缓冲液。

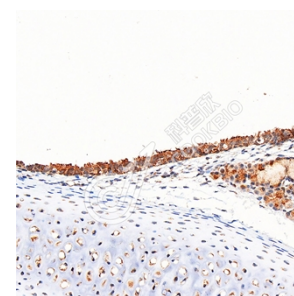
## 图像



WB 检测 RSPH9 蛋白(货号 K1342669).  
 样品: 经 RIPA 裂解液(货号 KSG2002)处理的蛋白质.  
 封闭: 3%脱脂牛奶(货号 KSGC310001)溶于 TBST 溶液, 室温孵育 1 小时.  
 一抗: 1: 1000 稀释, 4°C 孵育过夜.  
 二抗: HRP 标记山羊抗兔 IgG (H+L) (货号 KB69909), 1: 5000 稀释, 室温孵育 1 小时.



IHC 检测 RSPH9 蛋白(货号 K1342669).  
 样品: 小鼠气管, 4%多聚甲醛 (货号 KSG1101) 固定 12-24 小时.  
 抗原修复: 柠檬酸抗原修复液(干粉, pH 6.0) (KSG1201), 高压锅均匀喷气计时 2 分钟.  
 一抗: 1: 1500 稀释, 4°C 孵育过夜.  
 二抗: S-vision 免疫组化多聚二抗(山羊抗兔), 即用型 (货号 KB3906), 室温孵育 20 分钟.



IHC 检测 RSPH9 蛋白(货号 K1342669).  
 样品: 大鼠气管, 4%多聚甲醛 (货号 KSG1101) 固定 12-24 小时.  
 抗原修复: 柠檬酸抗原修复液(干粉, pH 6.0) (KSG1201), 高压锅均匀喷气计时 2 分钟.  
 一抗: 1: 1500 稀释, 4°C 孵育过夜.  
 二抗: S-vision 免疫组化多聚二抗(山羊抗兔), 即用型 (货号 KB3906), 室温孵育 20 分钟.

For Research Use Only!

Ver. No.: V1-202603