

Anti-GILT 兔多克隆抗体

K1342684 -20°C



产品信息

蛋白质全称	γ-干扰素诱导溶酶体硫醇还原酶
别名	GILT, IFI 30, IFI30, IP30
免疫原	小鼠 GILT 重组蛋白
Uniprot ID	Q9ESY9
抗体亚型	IgG
纯化方式	亲和纯化
亚细胞定位	分泌型, 溶酶体

应用

IHC/IF 免疫组织化学/免疫荧光

物种: 人
 稀释比: 1: 1000-1: 3000
 阳性样品: 胎盘, 扁桃体

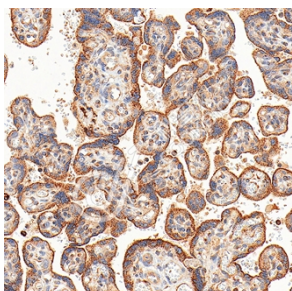
背景

Lysosomal thiol reductase that can reduce protein disulfide bonds. May facilitate the complete unfolding of proteins destined for lysosomal degradation. Plays an important role in antigen processing. Facilitates the generation of MHC class II-restricted epitopes from disulfide bond-containing antigen by the endocytic reduction of disulfide bonds. Facilitates also MHC class I-restricted recognition of exogenous antigens containing disulfide bonds by CD8+ T-cells or crosspresentation.

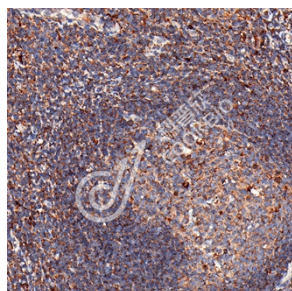
储存条件

储存条件: 自收到之日起 -20°C下储存一年, 避免反复冻融。
储存缓冲液: 含 0.15% ProClin300 防腐剂, 100 μg/mL 牛血清白蛋白和 50%甘油的磷酸盐缓冲液。

图像



IHC 检测 GILT 蛋白(货号 K1342684).
 样品: 人胎盘, 4%多聚甲醛 (货号 KSG1101) 固定 12-24 小时.
 抗原修复: 柠檬酸抗原修复液(干粉, pH 6.0) (KSG1201), 98°C, 20 分钟.
 一抗: 1: 2000 稀释, 4°C 孵育过夜.
 二抗: S-vision 免疫组化多聚二抗(山羊抗兔), 即用型 (货号 KB3906), 室温孵育 20 分钟.



IHC 检测 GILT 蛋白(货号 K1342684).
 样品: 人扁桃体, 4%多聚甲醛 (货号 KSG1101) 固定 12-24 小时.
 抗原修复: 柠檬酸抗原修复液(干粉, pH 6.0) (KSG1201), 98°C, 20 分钟.
 一抗: 1: 2000 稀释, 4°C 孵育过夜.
 二抗: S-vision 免疫组化多聚二抗(山羊抗兔), 即用型 (货号 KB3906), 室温孵育 20 分钟.

For Research Use Only!

Ver. No.: V1-202603