

Anti-Clathrin light chain 兔多克隆抗体

K1342873 -20°C



产品信息

蛋白质全称	网格蛋白轻链 A
别名	Clathrin light chain A, clathrin, light chain (Lca), CLTA, LCA
免疫原	KLH 偶联的小鼠 Clathrin light chain 合成肽
Uniprot ID	O08585
抗体亚型	IgG
纯化方式	亲和纯化
预测分子量 / 观测分子量	26 kDa / 35 kDa

应用

WB 免疫印迹

物种：人, 小鼠, 大鼠

稀释比：1: 800-1: 1200

阳性样品：海马区

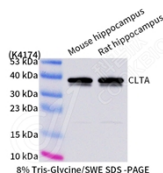
背景

Clathrin is the major protein of the polyhedral coat of coated pits and vesicles. Acts as component of the TACC3/ch-TOG/clathrin complex proposed to contribute to stabilization of kinetochore fibers of the mitotic spindle by acting as inter-microtubule bridge (By similarity).

储存条件

储存条件：自收到之日起 -20°C下储存一年，避免反复冻融。
储存缓冲液：含 0.15% ProClin300 防腐剂, 100 μg/mL 牛血清白蛋白和 50%甘油的磷酸盐缓冲液。

图像



WB 检测 Clathrin light chain 蛋白(货号 K1342873).
 样品：经 RIPA 裂解液(货号 KSG2002)处理的蛋白质。
 封闭：3%脱脂牛奶(货号 KSGC310001)溶于 TBST 溶液，室温孵育 1 小时。
 一抗：1: 1000 稀释, 4°C 孵育过夜。
 二抗：HRP 标记山羊抗兔 IgG (H+L) (货号 KB69909), 1: 5000 稀释, 室温孵育 1 小时。

For Research Use Only!

Ver. No.: V1-202603