

Anti-Profilin 2 兔多克隆抗体

K1342933 -20°C



产品信息

蛋白质全称	前纤维蛋白 2
别名	D3S1319E, PFL, PFN2, Prifilin 2, PROF2, profilin 2, Profilin II
免疫原	KLH 偶联的小鼠 Profilin 2 合成肽
Uniprot ID	Q9JJV2
抗体亚型	IgG
纯化方式	亲和纯化
预测分子量 / 观测分子量	15 kDa / 13 kDa

应用

WB 免疫印迹

物种: 小鼠, 大鼠

稀释比: 1: 500-1: 800

阳性样品: 骨骼肌

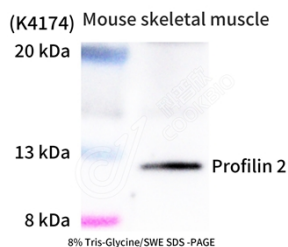
背景

Binds to actin and affects the structure of the cytoskeleton. At high concentrations, profilin prevents the polymerization of actin, whereas it enhances it at low concentrations. By binding to PIP2, it inhibits the formation of IP3 and DG.

储存条件

储存条件: 自收到之日起 -20°C下储存一年, 避免反复冻融。
储存缓冲液: 含 0.15% ProClin300 防腐剂, 100 µg/mL 牛血清白蛋白和 50%甘油的磷酸盐缓冲液。

图像



WB 检测 Profilin 2 蛋白(货号 K1342933).
 样品: 经 RIPA 裂解液(货号 KSG2002)处理的蛋白质.
 封闭: 3%脱脂牛奶(货号 KSGC310001)溶于 TBST 溶液, 室温孵育 1 小时.
 一抗: 1: 500 稀释, 4°C 孵育过夜.
 二抗: HRP 标记山羊抗兔 IgG (H+L) (货号 KB69909), 1: 5000 稀释, 室温孵育 1 小时.

For Research Use Only!

Ver. No.: V1-202603