

Anti-FXYD1/PLM 兔多克隆抗体

K1342948 -20°C



产品信息

蛋白质全称	磷酸化蛋白
别名	FXYD1, Phospholemman, PLM
免疫原	KLH 偶联的小鼠 FXYD1/PLM 合成肽
Uniprot ID	Q9Z239
抗体亚型	IgG
纯化方式	亲和纯化
预测分子量 / 观测分子量	10 kDa / 15 kDa

应用

WB 免疫印迹

物种：小鼠，大鼠

稀释比：1: 2000-1: 4000

阳性样品：心

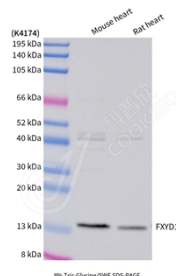
背景

Associates with and regulates the activity of the sodium/potassium-transporting ATPase (NKA) which transports Na⁺ out of the cell and K⁺ into the cell. Inhibits NKA activity in its unphosphorylated state and stimulates activity when phosphorylated (By similarity). Reduces glutathionylation of the NKA beta-1 subunit ATP1B1, thus reversing glutathionylation-mediated inhibition of ATP1B1. Contributes to female sexual development by maintaining the excitability of neurons which secrete gonadotropin-releasing hormone.

储存条件

储存条件：自收到之日起 -20°C下储存一年，避免反复冻融。
储存缓冲液：含 0.15% ProClin300 防腐剂, 100 μg/mL 牛血清白蛋白和 50%甘油的磷酸盐缓冲液。

图像



WB 检测 FXYD1/PLM 蛋白(货号 K1342948).
 样品: 经 RIPA 裂解液(货号 KSG2002)处理的蛋白质.
 封闭: 3%脱脂牛奶(货号 KSGC310001)溶于 TBST 溶液,
 室温孵育 1 小时.
 一抗: 1: 2000 稀释, 4°C 孵育过夜.
 二抗: HRP 标记山羊抗兔 IgG (H+L) (货号 KB69909), 1:
 5000 稀释, 室温孵育 1 小时.

For Research Use Only!

Ver. No.: V1-202603