

Recombinant Anti-GAPDH antibody (小鼠单克隆抗体)

K545006 -20°C


产品信息

蛋白质全称	甘油醛-3-磷酸脱氢酶
别名	GAPDH, GAPD, G3PD, HEL-S-162eP, glyceraldehyde-3-phosphate dehydrogenase
免疫原	KLH 偶联的小鼠 GAPDH 合成肽
Uniprot ID	P16858
抗体亚型	IgG1, κ
克隆号	6G7F9
纯化方式	亲和纯化
亚细胞定位	细胞质, 细胞核, 膜
预测分子量 / 观测分子量	36 kDa / 36 kDa

应用

WB 免疫印迹

物种: 人, 小鼠, 大鼠, 猪, 鸡, 牛, 羊, 山羊, 猴, 兔, 小麦, 青蛙

稀释比: 1: 3000-1: 5000

阳性样品: PC3 细胞, A431 细胞, C6 细胞

IHC/IF 免疫组织化学/免疫荧光

物种: 人, 小鼠, 大鼠

稀释比: 1: 1000-1: 3000

阳性样品: 心, 肾, 肺

ICC/IF 免疫细胞化学/免疫荧光

物种: 人, 小鼠, 大鼠

稀释比: 1: 1000-1: 2000

阳性样品:

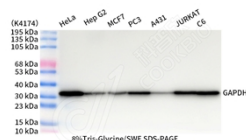
背景

Glyceraldehyde 3-phosphate dehydrogenase (abbreviated as GAPDH or less commonly as G3PDH) is an enzyme of ~37kDa that catalyzes the sixth step of glycolysis and thus serves to break down glucose for energy and carbon molecules. In addition to this long established metabolic function, GAPDH has recently been implicated in several non-metabolic processes, including transcription activation, initiation of apoptosis, ER to Golgi vesicle shuttling, and fast axonal, or axoplasmic transport. In sperm, a testis-specific isoenzyme GAPDHS is expressed.

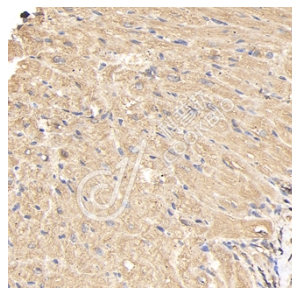
储存条件

储存条件: 自收到之日起 -20°C 下储存一年, 避免反复冻融。
储存缓冲液: 含 0.15% ProClin300 防腐剂, 100 μg/mL 牛血清白蛋白和 50% 甘油的磷酸盐缓冲液。

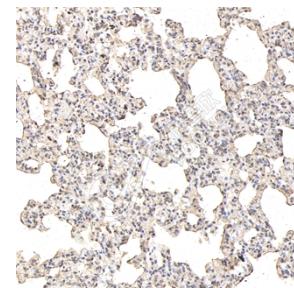
图像



WB 检测 GAPDH 蛋白(货号 K545006).
 样品: 经 RIPA 裂解液(货号 KSG2002)处理的蛋白质.
 封闭: 3% 脱脂牛奶(货号 KSGC310001)溶于 TBST 溶液, 室温孵育 1 小时.
 一抗: 1: 3000 稀释, 4°C 孵育过夜.
 二抗: HRP 标记山羊抗小鼠 IgG (H+L) (货号 KB69903), 1: 5000 稀释, 室温孵育 1 小时.



IHC 检测 GAPDH 蛋白(货号 K545006).
 样品: 小鼠心, 4% 多聚甲醛 (货号 KSG1101) 固定 12-24 小时.
 抗原修复: 柠檬酸抗原修复液(干粉, pH 6.0) (KSG1201), 高压锅均匀喷气计时 2 分钟.
 一抗: 1: 2000 稀释, 4°C 孵育过夜.
 二抗: S-visualization 免疫组化多聚二抗(山羊抗小鼠), 即用型(货号 KB3903), 室温孵育 20 分钟.



IHC 检测 GAPDH 蛋白(货号 K545006).
 样品: 大鼠肺, 4% 多聚甲醛 (货号 KSG1101) 固定 12-24 小时.
 抗原修复: 柠檬酸抗原修复液(干粉, pH 6.0) (KSG1201), 高压锅均匀喷气计时 2 分钟.
 一抗: 1: 2000 稀释, 4°C 孵育过夜.
 二抗: S-visualization 免疫组化多聚二抗(山羊抗小鼠), 即用型(货号 KB3903), 室温孵育 20 分钟.

For Research Use Only!
Ver. No.: V1-202603