

Anti-ErbB2/HER2 小鼠单克隆抗体

K236981 -20°C


产品信息

| | |
|---------------|---|
| 蛋白质全称 | 酪氨酸蛋白激酶受体 erbB-2 |
| 别名 | CD340, ERBB2, HER 2, HER 2/neu, HER2, MLN 19, MLN19, NEU, NGL, p185, p185erbB2, Proto oncogene c ErbB 2, Proto oncogene Neu, TKR1, HER-2, erb-b2 receptor tyrosine kinase 2 |
| 免疫原 | 人 Receptor tyrosine-protein kinase erbB-2 重组蛋白 |
| Uniprot ID | P04626 |
| 抗体亚型 | IgG1, κ |
| 克隆号 | 4E12F10 |
| 纯化方式 | 亲和纯化 |
| 亚细胞定位 | 细胞膜, 早期体内, 细胞质, 核周区域, 细胞核 |
| 预测分子量 / 观测分子量 | 139 kDa / 185 kDa |

应用

WB 免疫印迹

物种: 人
 稀释比: 1: 500-1: 1000
 阳性样品:

IHC/IF 免疫组织化学/免疫荧光

物种: 人
 稀释比: 1: 250-1: 1000
 阳性样品: 膀胱癌, 乳腺癌

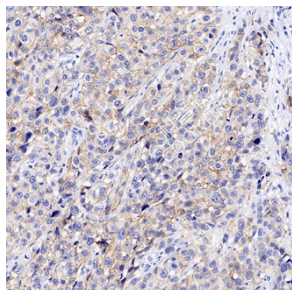
背景

Protein tyrosine kinase that is part of several cell surface receptor complexes, but that apparently needs a coreceptor for ligand binding. Essential component of a neuregulin-receptor complex, although neuregulins do not interact with it alone. GP30 is a potential ligand for this receptor. Regulates outgrowth and stabilization of peripheral microtubules (MTs). Upon ERBB2 activation, the MEMO1-RHOA-DIAPH1 signaling pathway elicits the phosphorylation and thus the inhibition of GSK3B at cell membrane. This prevents the phosphorylation of APC and CLASP2, allowing its association with the cell membrane. In turn, membrane-bound APC allows the localization of MACF1 to the cell membrane, which is required for microtubule capture and stabilization.

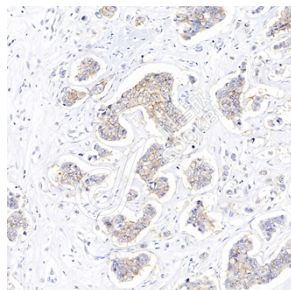
储存条件

储存条件: 自收到之日起 -20°C下储存一年, 避免反复冻融。
储存缓冲液: 含 0.15% ProClin300 防腐剂, 100 μg/mL 牛血清白蛋白和 50%甘油的磷酸盐缓冲液。

图像



IHC 检测 ErbB2/HER2 蛋白(货号 K236981).
 样品: 人膀胱癌, 4%多聚甲醛 (货号 KSG1101) 固定 12-24 小时.
 抗原修复: 柠檬酸抗原修复液(干粉, pH 6.0) (KSG1201), 高压锅均匀喷气计时 2 分钟.
 一抗: 1: 600 稀释, 4°C 孵育过夜.
 二抗: S-vision 免疫组化多聚二抗(山羊抗小鼠), 即用型 (货号 KB3903), 室温孵育 20 分钟.



IHC 检测 ErbB2/HER2 蛋白(货号 K236981).
 样品: 人乳腺癌, 4%多聚甲醛 (货号 KSG1101) 固定 12-24 小时.
 抗原修复: 柠檬酸抗原修复液(干粉, pH 6.0) (KSG1201), 高压锅均匀喷气计时 2 分钟.
 一抗: 1: 600 稀释, 4°C 孵育过夜.
 二抗: S-vision 免疫组化多聚二抗(山羊抗小鼠), 即用型 (货号 KB3903), 室温孵育 20 分钟.

For Research Use Only!
Ver. No.: V1-202603