

Anti-SARS2 兔多克隆抗体

K1343164 -20°C



产品信息

蛋白质全称	线粒体丝氨酸-tRNA 连接酶
别名	mtSerRS, SARS, SARS2, SARSM, Serine tRNA ligase, SerRS, SerRSmt, SERS, Seryl tRNA(Ser/Sec) synthetase, SYS
免疫原	小鼠 SARS2 重组蛋白
Uniprot ID	Q9JL8
抗体亚型	IgG
纯化方式	亲和纯化
亚细胞定位	线粒体基质
预测分子量 / 观测分子量	58 kDa / 50 kDa

应用

WB 免疫印迹

物种: 人, 小鼠, 大鼠
 稀释比: 1: 2000-1: 3000
 阳性样品: 睾丸, 肝

IHC/IF 免疫组织化学/免疫荧光

物种: 人, 小鼠, 大鼠
 稀释比: 1: 2000-1: 4000
 阳性样品:

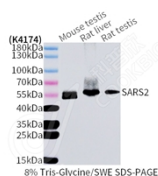
背景

Catalyzes the attachment of serine to tRNA(Ser). Is also probably able to aminoacylate tRNA(Sec) with serine, to form the misacylated tRNA L-seryl-tRNA(Sec), which will be further converted into selenocysteinyl-tRNA(Sec).

储存条件

储存条件: 自收到之日起 -20°C下储存一年, 避免反复冻融。
储存缓冲液: 含 0.15% ProClin300 防腐剂, 100 µg/mL 牛血清白蛋白和 50%甘油的磷酸盐缓冲液。

图像



WB 检测 SARS2 蛋白(货号 K1343164).
 样品: 经 RIPA 裂解液(货号 KSG2002)处理的蛋白质.
 封闭: 3%脱脂牛奶(货号 KSGC310001)溶于 TBST 溶液,
 室温孵育 1 小时.
 一抗: 1: 2000 稀释, 4°C 孵育过夜.
 二抗: HRP 标记山羊抗兔 IgG (H+L) (货号 KB69909), 1:
 5000 稀释, 室温孵育 1 小时.

For Research Use Only!

Ver. No.: V1-202603