

# Anti-RILPL2 兔多克隆抗体

K1343200 -20°C



## 产品信息

蛋白质全称	RILP 样蛋白 2
别名	Rab-interacting lysosomal-like protein 2, Rilpl2
免疫原	小鼠 RILPL2 重组蛋白
Uniprot ID	Q99LE1
抗体亚型	IgG
纯化方式	亲和纯化
亚细胞定位	细胞质, 细胞骨架
预测分子量 / 观测分子量	22 kDa / 24 kDa

## 应用

### WB 免疫印迹

物种: 小鼠, 大鼠  
 稀释比: 1: 800-1: 1200  
 阳性样品: 脑

### IHC/IF 免疫组织化学/免疫荧光

物种: 人  
 稀释比: 1: 900-1: 1800  
 阳性样品:

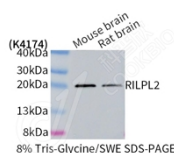
## 背景

Involved in cell shape and neuronal morphogenesis, positively regulating the establishment and maintenance of dendritic spines (By similarity). Plays a role in cellular protein transport, including protein transport away from primary cilia. May function via activation of RAC1 and PAK1 (By similarity).

## 储存条件

**储存条件:** 自收到之日起 -20°C下储存一年, 避免反复冻融。  
**储存缓冲液:** 含 0.15% ProClin300 防腐剂, 100 μg/mL 牛血清白蛋白和 50%甘油的磷酸盐缓冲液。

## 图像



WB 检测 RILPL2 蛋白(货号 K1343200).  
 样品: 经 RIPA 裂解液(货号 KSG2002)处理的蛋白质.  
 封闭: 3%脱脂牛奶(货号 KSGC310001)溶于 TBST 溶液,  
 室温孵育 1 小时.  
 一抗: 1: 1000 稀释, 4°C 孵育过夜.  
 二抗: HRP 标记山羊抗兔 IgG (H+L) (货号 KB69909), 1:  
 5000 稀释, 室温孵育 1 小时.

For Research Use Only!

Ver. No.: V1-202603