

Anti-VPS28 兔多克隆抗体

K1343338 -20°C



产品信息

蛋白质全称	液泡分选关联蛋白 28 同源物
别名	SCRT I complex subunit VPS28, H Vps28, VPS28
免疫原	小鼠 VPS28 重组蛋白
Uniprot ID	Q9D1C8
抗体亚型	IgG
纯化方式	亲和纯化
亚细胞定位	细胞膜, 内体, 膜
预测分子量 / 观测分子量	25 kDa / 25 kDa

应用

WB 免疫印迹

物种: 人, 小鼠, 大鼠
 稀释比: 1: 500-1: 1000
 阳性样品: 脑, 脾

IHC/IF 免疫组织化学/免疫荧光

物种: 人
 稀释比: 1: 1000-1: 2000
 阳性样品:

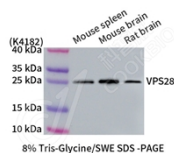
背景

Component of the ESCRT-I complex, a regulator of vesicular trafficking process.

储存条件

储存条件: 自收到之日起 -20°C下储存一年, 避免反复冻融。
储存缓冲液: 含 0.15% ProClin300 防腐剂, 100 µg/mL 牛血清白蛋白和 50%甘油的磷酸盐缓冲液。

图像



WB 检测 VPS28 蛋白(货号 K1343338).
 样品: 经 RIPA 裂解液(货号 KSG2002)处理的蛋白质.
 封闭: 3%脱脂牛奶(货号 KSGC310001)溶于 TBST 溶液,
 室温孵育 1 小时.
 一抗: 1: 1000 稀释, 4°C 孵育过夜.
 二抗: HRP 标记山羊抗兔 IgG (H+L) (货号 KB69909), 1:
 5000 稀释, 室温孵育 1 小时.

For Research Use Only!

Ver. No.: V1-202603