

Anti-STK38L/Ndr2 兔多克隆抗体

K1343353 -20°C


产品信息

蛋白质全称	丝氨酸/苏氨酸蛋白激酶 38 样蛋白
别名	KIAA0965, NDR2, NDR2 protein kinase, Nuclear Dbf2 related kinase 2, STK38L
免疫原	小鼠 STK38L 重组蛋白
Uniprot ID	Q7TSE6
抗体亚型	IgG
纯化方式	亲和纯化
亚细胞定位	细胞质, 细胞骨架
预测分子量 / 观测分子量	54 kDa / 56 kDa

应用

WB 免疫印迹

物种: 小鼠, 大鼠
 稀释比: 1: 500-1: 800
 阳性样品: 脑

IHC/IF 免疫组织化学/免疫荧光

物种: 人, 小鼠, 大鼠
 稀释比: 1: 600-1: 1200
 阳性样品:

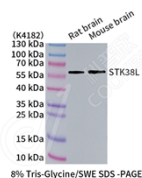
背景

Involved in the regulation of structural processes in differentiating and mature neuronal cells.

储存条件

储存条件: 自收到之日起 -20°C下储存一年, 避免反复冻融。
储存缓冲液: 含 0.15% ProClin300 防腐剂, 100 µg/mL 牛血清白蛋白和 50%甘油的磷酸盐缓冲液。

图像



WB 检测 STK38L/Ndr2 蛋白(货号 K1343353).
 样品: 经 RIPA 裂解液(货号 KSG2002)处理的蛋白质.
 封闭: 3%脱脂牛奶(货号 KSGC310001)溶于 TBST 溶液,
 室温孵育 1 小时.
 一抗: 1: 1000 稀释, 4°C 孵育过夜.
 二抗: HRP 标记山羊抗兔 IgG (H+L) (货号 KB69909), 1:
 5000 稀释, 室温孵育 1 小时.

For Research Use Only!

Ver. No.: V1-202603