

Anti-SERAC1 兔多克隆抗体

K1343440 -20°C



产品信息

蛋白质全称	丝氨酸活性位点包含蛋白 1
别名	Protein SERAC1, SERAC1
免疫原	小鼠 SERAC1 重组蛋白
Uniprot ID	Q3U213
抗体亚型	IgG
纯化方式	亲和纯化
亚细胞定位	膜, 内质网, 线粒体
预测分子量 / 观测分子量	74 kDa / 39 kDa

应用

WB 免疫印迹

物种: 小鼠, 大鼠
 稀释比: 1: 800-1: 1200
 阳性样品: 大脑皮层

IHC/IF 免疫组织化学/免疫荧光

物种: 人
 稀释比: 1: 400-1: 800
 阳性样品:

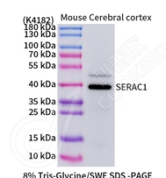
背景

Plays an important role in the phosphatidylglycerol remodeling that is essential for both mitochondrial function and intracellular cholesterol trafficking. May catalyze the remodeling of phosphatidylglycerol and be involved in the transacylation-acylation reaction to produce phosphatidylglycerol-36:1. May be involved in bis(monoacylglycerol)phosphate biosynthetic pathway (By similarity).

储存条件

储存条件: 自收到之日起 -20°C下储存一年, 避免反复冻融。
储存缓冲液: 含 0.15% ProClin300 防腐剂, 100 μg/mL 牛血清白蛋白和 50%甘油的磷酸盐缓冲液。

图像



WB 检测 SERAC1 蛋白(货号 K1343440).
 样品: 经 RIPA 裂解液(货号 KSG2002)处理的蛋白质.
 封闭: 3%脱脂牛奶(货号 KSGC310001)溶于 TBST 溶液,
 室温孵育 1 小时.
 一抗: 1: 1000 稀释, 4°C 孵育过夜.
 二抗: HRP 标记山羊抗兔 IgG (H+L) (货号 KB69909), 1:
 5000 稀释, 室温孵育 1 小时.

For Research Use Only!

Ver. No.: V1-202603