

# Anti-RSPH4A 兔多克隆抗体

K1343479 -20°C



## 产品信息

蛋白质全称	径向辐条头蛋白 4 同源物 A
别名	CILD11, dJ412I7.1, FLJ37974, RSHL3, RSPH6B
免疫原	小鼠 RSPH4A 重组蛋白
Uniprot ID	Q8BYM7
抗体亚型	IgG
纯化方式	亲和纯化
亚细胞定位	细胞质, 细胞骨架

## 应用

### IHC/IF 免疫组织化学/免疫荧光

物种: 小鼠

稀释比: 1: 500-1: 1000

阳性样品: 肺, 气管

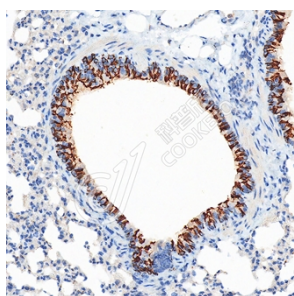
## 背景

Component of the axonemal radial spoke head which plays an important role in ciliary motility. Essential for triplet radial spokes (RS1, RS2 and RS3) head assembly in the motile cilia.

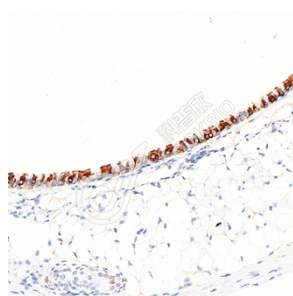
## 储存条件

**储存条件:** 自收到之日起 -20°C下储存一年, 避免反复冻融。  
**储存缓冲液:** 含 0.15% ProClin300 防腐剂, 100 µg/mL 牛血清白蛋白和 50%甘油的磷酸盐缓冲液。

## 图像



IHC 检测 RSPH4A 蛋白(货号 K1343479).  
样品: 小鼠肺, 4%多聚甲醛 (货号 KSG1101) 固定 12-24 小时.  
抗原修复: 柠檬酸抗原修复液(干粉, pH 6.0) (KSG1201), 98°C, 20 分钟.  
一抗: 1: 800 稀释, 4°C 孵育过夜.  
二抗: S-vision 免疫组化多聚二抗(山羊抗兔), 即用型 (货号 KB3906), 室温孵育 20 分钟.



IHC 检测 RSPH4A 蛋白(货号 K1343479).  
样品: 小鼠气管, 4%多聚甲醛 (货号 KSG1101) 固定 12-24 小时.  
抗原修复: 柠檬酸抗原修复液(干粉, pH 6.0) (KSG1201), 98°C, 20 分钟.  
一抗: 1: 800 稀释, 4°C 孵育过夜.  
二抗: S-vision 免疫组化多聚二抗(山羊抗兔), 即用型 (货号 KB3906), 室温孵育 20 分钟.

For Research Use Only!

Ver. No.: V1-202603