

Anti-NOMO2 兔多克隆抗体

K1343482 -20°C



产品信息

蛋白质全称	节结调节因子 2
别名	NODAL modulator 2, Nomo, NOMO2, PM5, pM5 protein 2
免疫原	人 NOMO2 重组蛋白
Uniprot ID	Q5JPE7
抗体亚型	IgG
纯化方式	亲和纯化
亚细胞定位	内质网, 膜

应用

IHC/IF 免疫组织化学/免疫荧光

物种: 人
 稀释比: 1: 700-1: 1400
 阳性样品: 结肠, 子宫内膜癌

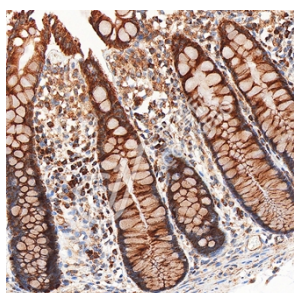
背景

May antagonize Nodal signaling and subsequent organization of axial structures during mesodermal patterning, via its interaction with NCLN/Nicalin (By similarity).

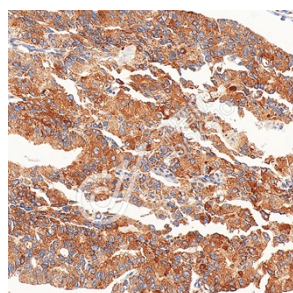
储存条件

储存条件: 自收到之日起 -20°C下储存一年, 避免反复冻融。
储存缓冲液: 含 0.15% ProClin300 防腐剂, 100 µg/mL 牛血清白蛋白和 50%甘油的磷酸盐缓冲液。

图像



IHC 检测 NOMO2 蛋白(货号 K1343482).
 样品: 人结肠, 4%多聚甲醛 (货号 KSG1101) 固定 12-24 小时.
 抗原修复: 柠檬酸抗原修复液(干粉, pH 6.0) (KSG1201), 98°C, 20 分钟.
 一抗: 1: 1100 稀释, 4°C 孵育过夜.
 二抗: S-vision 免疫组化多聚二抗(山羊抗兔), 即用型 (货号 KB3906), 室温孵育 20 分钟.



IHC 检测 NOMO2 蛋白(货号 K1343482).
 样品: 人子宫内膜癌, 4%多聚甲醛 (货号 KSG1101) 固定 12-24 小时.
 抗原修复: 柠檬酸抗原修复液(干粉, pH 6.0) (KSG1201), 98°C, 20 分钟.
 一抗: 1: 1100 稀释, 4°C 孵育过夜.
 二抗: S-vision 免疫组化多聚二抗(山羊抗兔), 即用型 (货号 KB3906), 室温孵育 20 分钟.

For Research Use Only!

Ver. No.: V1-202603