

Anti-RhoV 兔多克隆抗体

K1343488 -20°C



产品信息

蛋白质全称	Rho 相关 GTP 结合蛋白 RhoV
别名	ARHV, Chp, WRCH2
免疫原	小鼠 RhoV 重组蛋白
Uniprot ID	Q8VDU1
抗体亚型	IgG
纯化方式	亲和纯化
亚细胞定位	细胞膜, 内体

应用

IHC/IF 免疫组织化学/免疫荧光

物种: 人
 稀释比: 1: 1000-1: 2000
 阳性样品: 胎盘

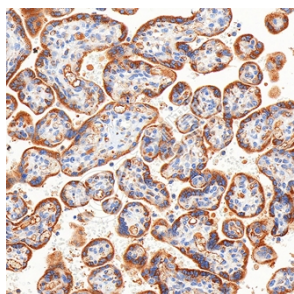
背景

Plays a role in the control of the actin cytoskeleton via activation of the JNK pathway.
 {ECO:0000250|UniProtKB:Q9Z1Y0}.

储存条件

储存条件: 自收到之日起 -20°C下储存一年, 避免反复冻融。
储存缓冲液: 含 0.15% ProClin300 防腐剂, 100 µg/mL 牛血清白蛋白和 50%甘油的磷酸盐缓冲液。

图像



IHC 检测 RhoV 蛋白(货号 K1343488).
 样品: 人胎盘, 4%多聚甲醛 (货号 KSG1101) 固定 12-24 小时.
 抗原修复: 柠檬酸抗原修复液(干粉, pH 6.0) (KSG1201), 98°C, 20 分钟.
 一抗: 1: 1500 稀释, 4°C 孵育过夜.
 二抗: S-vision 免疫组化多聚二抗(山羊抗兔), 即用型 (货号 KB3906), 室温孵育 20 分钟.

For Research Use Only!

Ver. No.: V1-202603