

Anti-NALP2 兔多克隆抗体

K1343506 -20°C



产品信息

蛋白质全称	含 NACHT、LRR 与 PYD 结构域蛋白 2
别名	CLR19.9, NALP2, NBS1, NLRP2, PAN1, PYPAF2
免疫原	人 NALP2 重组蛋白
Uniprot ID	Q9NX02
抗体亚型	IgG
纯化方式	亲和纯化
预测分子量 / 观测分子量	121 kDa / 105-120 kDa

应用

WB 免疫印迹

物种：人
 稀释比：1: 500-1: 1000
 阳性样品：胸腺

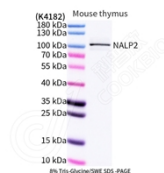
背景

Suppresses TNF- and CD40-induced NFKB1 activity at the level of the IKK complex, by inhibiting NFKBIA degradation induced by TNF. When associated with PYCARD, activates CASP1, leading to the secretion of mature pro-inflammatory cytokine IL1B. May be a component of the inflammasome, a protein complex which also includes PYCARD, CARD8 and CASP1 and whose function would be the activation of pro-inflammatory caspases.

储存条件

储存条件：自收到之日起 -20°C下储存一年，避免反复冻融。
储存缓冲液：含 0.15% ProClin300 防腐剂, 100 µg/mL 牛血清白蛋白和 50%甘油的磷酸盐缓冲液。

图像



WB 检测 NALP2 蛋白(货号 K1343506).
 样品: 经 RIPA 裂解液(货号 KSG2002)处理的蛋白质.
 封闭: 3%脱脂牛奶(货号 KSGC310001)溶于 TBST 溶液,
 室温孵育 1 小时.
 一抗: 1: 500 稀释, 4°C 孵育过夜.
 二抗: HRP 标记山羊抗兔 IgG (H+L) (货号 KB69909), 1:
 5000 稀释, 室温孵育 1 小时.

For Research Use Only!

Ver. No.: V1-202603