

Anti-ZC3H15 兔多克隆抗体

K1343557 -20°C



产品信息

蛋白质全称	含锌指 CCCH 结构域蛋白 15
别名	DFRP1, HT010, LEREPO4, MSTP012, PP730, ZC3H15
免疫原	小鼠 ZC3H15 重组蛋白
Uniprot ID	Q3TIV5
抗体亚型	IgG
纯化方式	亲和纯化
亚细胞定位	细胞质, 细胞核
预测分子量 / 观测分子量	48 kDa / 60 kDa

应用

WB 免疫印迹

物种: 人, 小鼠, 大鼠
 稀释比: 1: 3000-1: 5000
 阳性样品:

IHC/IF 免疫组织化学/免疫荧光

物种: 小鼠
 稀释比: 1: 1000-1: 3000
 阳性样品: 卵巢

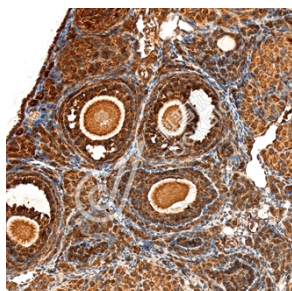
背景

Protects DRG1 from proteolytic degradation. Stimulates DRG1 GTPase activity likely by increasing the affinity for the potassium ions (By similarity).

储存条件

储存条件: 自收到之日起 -20°C下储存一年, 避免反复冻融。
储存缓冲液: 含 0.15% ProClin300 防腐剂, 100 µg/mL 牛血清白蛋白和 50%甘油的磷酸盐缓冲液。

图像



IHC 检测 ZC3H15 蛋白(货号 K1343557).
 样品: 小鼠卵巢, 4%多聚甲醛 (货号 KSG1101) 固定 12-24 小时.
 抗原修复: 柠檬酸抗原修复液(干粉, pH 6.0) (KSG1201), 98°C, 20 分钟.
 一抗: 1: 2000 稀释, 4°C 孵育过夜.
 二抗: S-visualization 免疫组化多聚二抗(山羊抗兔), 即用型 (货号 KB3906), 室温孵育 20 分钟.

For Research Use Only!

Ver. No.: V1-202603