

# Anti-SLC41A2 兔多克隆抗体

K1343572 -20°C



## 产品信息

蛋白质全称	溶质载体家族 41 成员 2
别名	hUT-A6, HUT2, Urea transporter 2, UT-A2, UTA, UTR
免疫原	小鼠 SLC41A2 重组蛋白
Uniprot ID	Q8BYR8
抗体亚型	IgG
纯化方式	亲和纯化
亚细胞定位	细胞膜
预测分子量 / 观测分子量	62 kDa / 62 kDa

## 应用

### WB 免疫印迹

物种: 人, 小鼠, 大鼠  
 稀释比: 1: 300-1: 500  
 阳性样品: 肝

### IHC/IF 免疫组织化学/免疫荧光

物种: 人  
 稀释比: 1: 1000-1: 3000  
 阳性样品: 肾, 肝癌

## 背景

Acts as a plasma-membrane magnesium transporter.

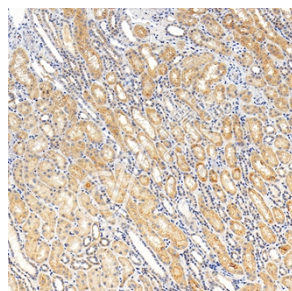
## 储存条件

**储存条件:** 自收到之日起 -20°C下储存一年, 避免反复冻融。  
**储存缓冲液:** 含 0.15% ProClin300 防腐剂, 100 µg/mL 牛血清白蛋白和 50%甘油的磷酸盐缓冲液。

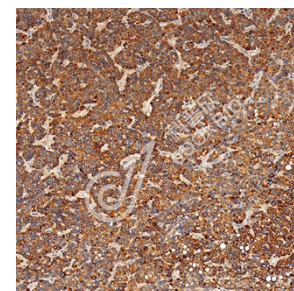
## 图像



WB 检测 SLC41A2 蛋白(货号 K1343572).  
 样品: 经 RIPA 裂解液(货号 KSG2002)处理的蛋白质。  
 封闭: 3%脱脂牛奶(货号 KSGC310001)溶于 TBST 溶液, 室温孵育 1 小时。  
 一抗: 1: 500 稀释, 4°C 孵育过夜。  
 二抗: HRP 标记山羊抗兔 IgG (H+L) (货号 KB69909), 1: 5000 稀释, 室温孵育 1 小时。



IHC 检测 SLC41A2 蛋白(货号 K1343572).  
 样品: 人肾, 4%多聚甲醛 (货号 KSG1101) 固定 12-24 小时。  
 抗原修复: 柠檬酸抗原修复液(干粉, pH 6.0) (KSG1201), 98°C, 20 分钟。  
 一抗: 1: 2000 稀释, 4°C 孵育过夜。  
 二抗: S-vision 免疫组化多聚二抗(山羊抗兔), 即用型 (货号 KB3906), 室温孵育 20 分钟。



IHC 检测 SLC41A2 蛋白(货号 K1343572).  
 样品: 人肝癌, 4%多聚甲醛 (货号 KSG1101) 固定 12-24 小时。  
 抗原修复: 柠檬酸抗原修复液(干粉, pH 6.0) (KSG1201), 98°C, 20 分钟。  
 一抗: 1: 2000 稀释, 4°C 孵育过夜。  
 二抗: S-vision 免疫组化多聚二抗(山羊抗兔), 即用型 (货号 KB3906), 室温孵育 20 分钟。

For Research Use Only!

Ver. No.: V1-202603