

Anti-PSG1 兔多克隆抗体

K1343590 -20°C



产品信息

蛋白质全称	妊娠特异性β-1-糖蛋白 1
别名	B1G1, CD66f, DHFRP2, FL NCA 1/2, PBG1, PS beta C/D, PS beta G 1, PSBG 1, PSBG1, PSG1, PSG95, PSGGA, PSGIIA, SP1
免疫原	人 PSG1 重组蛋白
Uniprot ID	P11464
抗体亚型	IgG
纯化方式	亲和纯化
亚细胞定位	分泌型
预测分子量 / 观测分子量	47 kDa / 30,60 kDa

应用

WB 免疫印迹

物种: 大鼠
 稀释比: 1:300-1:500
 阳性样品:

IHC/IF 免疫组织化学/免疫荧光

物种: 小鼠, 大鼠
 稀释比: 1:1000-1:3000
 阳性样品: 胎盘

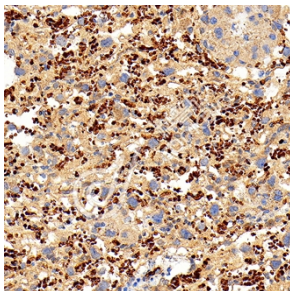
背景

The human placenta is a multihormonal endocrine organ that produces hormones, enzymes, and other molecules that support fetal survival and development.

储存条件

储存条件: 自收到之日起 -20°C下储存一年, 避免反复冻融。
储存缓冲液: 含 0.15% ProClin300 防腐剂, 100 μg/mL 牛血清白蛋白和 50%甘油的磷酸盐缓冲液。

图像



IHC 检测 PSG1 蛋白(货号 K1343590).
 样品: 小鼠胎盘, 4%多聚甲醛 (货号 KSG1101) 固定 12-24 小时.
 抗原修复: 柠檬酸抗原修复液(干粉, pH 6.0) (KSG1201), 98°C, 20 分钟.
 一抗: 1:2000 稀释, 4°C 孵育过夜.
 二抗: S-vision 免疫组化多聚二抗(山羊抗兔), 即用型 (货号 KB3906), 室温孵育 20 分钟.

For Research Use Only!

Ver. No.: V1-202603