

Anti-PCM1 兔多克隆抗体

K1343611 -20°C



产品信息

蛋白质全称	中心粒周物质 1 蛋白
别名	hPCM 1, PCM 1, PCM1, pericentriolar material 1, PTC4
免疫原	小鼠 PCM1 重组蛋白
Uniprot ID	Q9R0L6
抗体亚型	IgG
纯化方式	亲和纯化
亚细胞定位	细胞质, 细胞骨架
预测分子量 / 观测分子量	229 kDa / 260 kDa

应用

WB 免疫印迹

物种: 小鼠
 稀释比: 1: 800-1: 1200
 阳性样品:

IHC/IF 免疫组织化学/免疫荧光

物种: 小鼠, 大鼠
 稀释比: 1: 600-1: 1200
 阳性样品: 睾丸

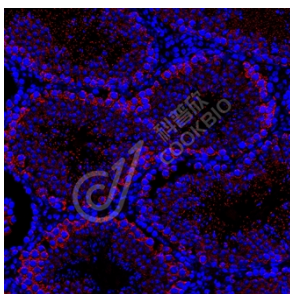
背景

Required for centrosome assembly and function . Essential for the correct localization of several centrosomal proteins including CEP250, CETN3, PCNT and NEK2 (By similarity). Required to anchor microtubules to the centrosome (By similarity). Involved in the biogenesis of cilia (By similarity).

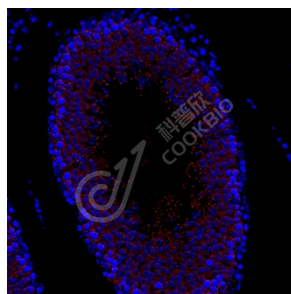
储存条件

储存条件: 自收到之日起 -20°C下储存一年, 避免反复冻融。
储存缓冲液: 含 0.15% ProClin300 防腐剂, 100 µg/mL 牛血清白蛋白和 50%甘油的磷酸盐缓冲液。

图像



IF 检测 PCM1 蛋白(货号 K1343611)(红色)。
 样品: 小鼠睾丸, 4%多聚甲醛 (货号 KSG1101) 固定 12-24 小时。
 抗原修复: Tris-EDTA 抗原修复液(pH 9.0) (KSG1203), 98°C, 20 分钟。
 封闭: 3% BSA (货号 KSGC305010) 的 PBS 溶液, 室温孵育 30 分钟。
 一抗: 1: 900 稀释, 4°C 孵育过夜。
 二抗: Cy3 标记山羊抗兔 IgG (H+L) (货号 KB63909), 1: 300 稀释, 室温孵育 1 小时。



IF 检测 PCM1 蛋白(货号 K1343611)(红色)。
 样品: 大鼠睾丸, 4%多聚甲醛 (货号 KSG1101) 固定 12-24 小时。
 抗原修复: Tris-EDTA 抗原修复液(pH 9.0) (KSG1203), 98°C, 20 分钟。
 封闭: 3% BSA (货号 KSGC305010) 的 PBS 溶液, 室温孵育 30 分钟。
 一抗: 1: 900 稀释, 4°C 孵育过夜。
 二抗: Cy3 标记山羊抗兔 IgG (H+L) (货号 KB63909), 1: 300 稀释, 室温孵育 1 小时。

For Research Use Only!

Ver. No.: V1-202603