

# Anti-M6PR 兔多克隆抗体

K1343731 -20°C



## 产品信息

蛋白质全称	阳离子依赖甘露糖-6-磷酸受体
别名	CD Man-6-P receptor, CD-MPR, 46 kDa mannose 6-phosphate receptor, MPR 46, M6pr, 46mpr
免疫原	KLH 偶联的小鼠 M6PR 合成肽
Uniprot ID	P24668
抗体亚型	IgG
纯化方式	亲和纯化
预测分子量 / 观测分子量	31 kDa / 46 kDa

## 应用

### WB 免疫印迹

物种：人  
 稀释比：1: 300-1: 500  
 阳性样品：Hep G2 细胞

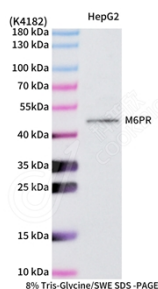
## 背景

Transport of phosphorylated lysosomal enzymes from the Golgi complex and the cell surface to lysosomes. Lysosomal enzymes bearing phosphomannosyl residues bind specifically to mannose-6-phosphate receptors in the Golgi apparatus and the resulting receptor-ligand complex is transported to an acidic prelysosomal compartment where the low pH mediates the dissociation of the complex.

## 储存条件

**储存条件：**自收到之日起 -20°C下储存一年，避免反复冻融。  
**储存缓冲液：**含 0.15% ProClin300 防腐剂, 100 μg/mL 牛血清白蛋白和 50%甘油的磷酸盐缓冲液。

## 图像



WB 检测 M6PR 蛋白(货号 K1343731).  
 样品：经 RIPA 裂解液(货号 KSG2002)处理的蛋白质。  
 封闭：3%脱脂牛奶(货号 KSGC310001)溶于 TBST 溶液，  
 室温孵育 1 小时。  
 一抗：1: 300 稀释，4°C 孵育过夜。  
 二抗：HRP 标记山羊抗兔 IgG (H+L) (货号 KB69909), 1: 5000 稀释，室温孵育 1 小时。

For Research Use Only!

Ver. No.: V1-202603