

Anti-CD133 兔多克隆抗体

K1343737 -20°C



产品信息

蛋白质全称	突出蛋白-1
别名	AC133, Antigen AC133, CD133, CORD12, MCDR2, MSTP061, PROM1, Prominin like protein 1, PROML1, RP41, STGD4, STGD4, Hematopoietic stem cell antigen, prominin 1
免疫原	KLH 偶联的人 CD133 合成肽
Uniprot ID	O43490
抗体亚型	IgG
纯化方式	亲和纯化
亚细胞定位	细胞膜, 细胞质
预测分子量 / 观测分子量	97 kDa / 133 kDa

应用

WB 免疫印迹

物种: 人, 大鼠
 稀释比: 1: 1000-1: 2000
 阳性样品: 肾

IHC/IF 免疫组织化学/免疫荧光

物种: 人, 大鼠
 稀释比: 1: 800-1: 1600
 阳性样品: 结肠癌, 肾, 胰腺

背景

CD133, also known as PROM1 (prominin-1) or AC133, belongs to the prominin family. CD133 is a transmembrane glycoprotein with an NH₂-terminal extracellular domain, five transmembrane loops and a cytoplasmic tail. The expression of CD133 has been reported in hematopoietic stem cells, endothelial progenitor cells, neuronal and glial stem cells, suggesting the potential role of CD133 as a cell surface marker of adult stem cells. CD133 has also been reported as a marker of cancer stem cells in various human tumors.

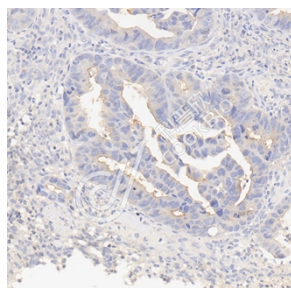
储存条件

储存条件: 自收到之日起 -20°C下储存一年, 避免反复冻融。
储存缓冲液: 含 0.15% ProClin300 防腐剂, 100 µg/mL 牛血清白蛋白和 50%甘油的磷酸盐缓冲液。

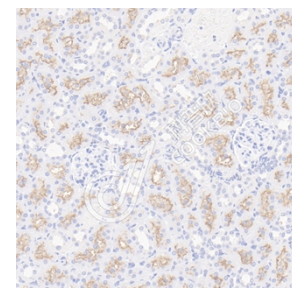
图像



WB 检测 CD133 蛋白(货号 K1343737).
 样品: 经 RIPA 裂解液(货号 KSG2002)处理的蛋白质.
 封闭: 3%脱脂牛奶(货号 KSGC310001)溶于 TBST 溶液, 室温孵育 1 小时.
 一抗: 1: 1000 稀释, 4°C 孵育过夜.
 二抗: HRP 标记山羊抗兔 IgG (H+L) (货号 KB69909), 1: 5000 稀释, 室温孵育 1 小时。



IHC 检测 CD133 蛋白(货号 K1343737).
 样品: 人结肠癌, 4%多聚甲醛 (货号 KSG1101) 固定 12-24 小时.
 抗原修复: 柠檬酸抗原修复液(干粉, pH 6.0) (KSG1201), 98°C, 20 分钟.
 一抗: 1: 1200 稀释, 4°C 孵育过夜.
 二抗: S-vision 免疫组化多聚二抗(山羊抗兔),即用型 (货号 KB3906), 室温孵育 20 分钟。



IHC 检测 CD133 蛋白(货号 K1343737).
 样品: 大鼠肾, 4%多聚甲醛 (货号 KSG1101) 固定 12-24 小时.
 抗原修复: 柠檬酸抗原修复液(干粉, pH 6.0) (KSG1201), 98°C, 20 分钟.
 一抗: 1: 1200 稀释, 4°C 孵育过夜.
 二抗: S-vision 免疫组化多聚二抗(山羊抗兔),即用型 (货号 KB3906), 室温孵育 20 分钟。

For Research Use Only!

Ver. No.: V1-202603