

Anti-Phospho-PTEN(S380) 兔多克隆抗体

K1343749 -20°C


产品信息

蛋白质全称	磷脂酰肌醇-3,4,5-三磷酸 3-磷酸酶与双特异性蛋白磷酸酶 PTEN
别名	10q23del, Bannayan Zonana syndrome, BC005821, BZS, ITGA 2, MGC11227, MHAM, MMAC1, Multiple hamartoma (Cowden syndrome), phosphatase and tensin homolog, PTEN, PTEN1, TEP1, P-PETN
免疫原	KLH 偶联的人 PTEN(S380)合成磷酸肽
Uniprot ID	P60484
抗体亚型	IgG
纯化方式	亲和纯化
预测分子量 / 观测分子量	47/64/20 kDa / 54 kDa

应用

WB 免疫印迹

物种：人，小鼠，大鼠

稀释比：1: 300-1: 600

阳性样品：HeLa 细胞

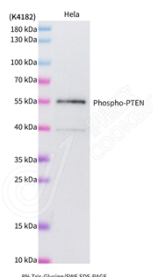
背景

PTEN(Phosphatase and tensin homolog) is also named as MMAC1, TEP1 and it modulates cell cycle progression and cell survival (blockage) through down-regulating the positive cell cycle-regulator (cycle D1) by its phosphatase activity and up-regulating the negative cell cycle regulator p21 (by its lipid phosphatase activity). PTEN is an important tumor suppressor whose inactivation frequency in cancers is ranked second after p53 tumor suppressor inactivation.

储存条件

储存条件：自收到之日起 -20°C下储存一年，避免反复冻融。
储存缓冲液：含 0.15% ProClin300 防腐剂, 100 μg/mL 牛血清白蛋白和 50%甘油的磷酸盐缓冲液。

图像



WB 检测 Phospho-PTEN(S380)蛋白(货号 K1343749).
 样品：经 RIPA 裂解液(货号 KSG2002)处理的蛋白质。
 封闭：3%脱脂牛奶(货号 KSGC310001)溶于 TBST 溶液，室温孵育 1 小时。
 一抗：1: 300 稀释，4°C 孵育过夜。
 二抗：HRP 标记山羊抗兔 IgG (H+L) (货号 KB69909)，1: 5000 稀释，室温孵育 1 小时。

For Research Use Only!
Ver. No.: V1-202603