

Anti-ARL6IP1 兔多克隆抗体

K1343824 -20°C



产品信息

蛋白质全称	ADP-核糖基化因子样蛋白 6 互作蛋白 1
别名	Aip 1, AIP1, ARL 6 interacting protein 1, ARL6IP, ARL6IP1, ARMER, KIAA0069
免疫原	KLH 偶联的小鼠 ARL6IP1 合成肽
Uniprot ID	Q9JKW0
抗体亚型	IgG
纯化方式	亲和纯化
亚细胞定位	内质网
预测分子量 / 观测分子量	23 kDa / 23 kDa

应用

WB 免疫印迹

物种: 人, 小鼠, 大鼠
 稀释比: 1: 300-1: 600
 阳性样品: 睾丸

IHC/IF 免疫组织化学/免疫荧光

物种: 小鼠
 稀释比: 1: 300-1: 900
 阳性样品: 肺, 抗原刺激脾脏模型

背景

Positively regulates SLC1A1/EAAC1-mediated glutamate transport by increasing its affinity for glutamate in a PKC activity-dependent manner. Promotes the catalytic efficiency of SLC1A1/EAAC1 probably by reducing its interaction with ARL6IP5, a negative regulator of SLC1A1/EAAC1-mediated glutamate transport. Plays a role in the formation and stabilization of endoplasmic reticulum tubules. Negatively regulates apoptosis, possibly by modulating the activity of caspase-9 (CASP9). Inhibits cleavage of CASP9-dependent substrates and downstream markers of apoptosis but not CASP9 itself. May be involved in protein transport, membrane trafficking, or cell signaling during hematopoietic maturation.

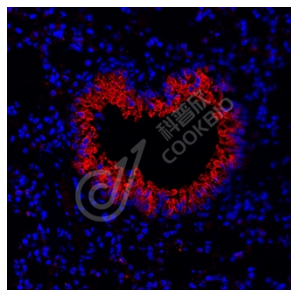
储存条件

储存条件: 自收到之日起 -20°C下储存一年, 避免反复冻融。
储存缓冲液: 含 0.15% ProClin300 防腐剂, 100 µg/mL 牛血清白蛋白和 50%甘油的磷酸盐缓冲液。

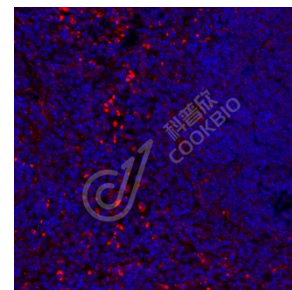
图像



WB 检测 ARL6IP1 蛋白(货号 K1343824).
 样品: 经 RIPA 裂解液(货号 KSG2002)处理的蛋白质.
 封闭: 3%脱脂牛奶(货号 KSGC310001)溶于 TBST 溶液, 室温孵育 1 小时.
 一抗: 1: 300 稀释, 4°C 孵育过夜.
 二抗: HRP 标记山羊抗兔 IgG (H+L) (货号 KB69909), 1: 5000 稀释, 室温孵育 1 小时.



IF 检测 ARL6IP1 蛋白(货号 K1343824)(红色).
 样品: 小鼠肺, 4%多聚甲醛 (货号 KSG1101) 固定 12-24 小时.
 抗原修复: Tris-EDTA 抗原修复液(pH 9.0) (KSG1203), 98°C, 20 分钟.
 封闭: 3% BSA (货号 KSGC305010) 的 PBS 溶液, 室温孵育 30 分钟.
 一抗: 1: 600 稀释, 4°C 孵育过夜.
 二抗: Cy3 标记山羊抗兔 IgG (H+L) (货号 KB63909), 1: 300 稀释, 室温孵育 1 小时.



IF 检测 ARL6IP1 蛋白(货号 K1343824)(红色).
 样品: 小鼠抗原刺激脾脏模型, 4%多聚甲醛 (货号 KSG1101) 固定 12-24 小时.
 抗原修复: Tris-EDTA 抗原修复液(pH 9.0) (KSG1203), 98°C, 20 分钟.
 封闭: 3% BSA (货号 KSGC305010) 的 PBS 溶液, 室温孵育 30 分钟.
 一抗: 1: 600 稀释, 4°C 孵育过夜.
 二抗: Cy3 标记山羊抗兔 IgG (H+L) (货号 KB63909), 1: 300 稀释, 室温孵育 1 小时.

For Research Use Only!

Ver. No.: V1-202603