

# Anti-MAT2A 兔多克隆抗体

K1343830 -20°C



## 产品信息

蛋白质全称	S-腺苷甲硫氨酸合酶 II 型
别名	AdoMet synthase 2, AMS2, MAT 2, MAT II, MAT2A, MATA2, MATII, SAMS2
免疫原	KLH 偶联的小鼠 MAT2A 合成肽
Uniprot ID	Q3THS6
抗体亚型	IgG
纯化方式	亲和纯化
亚细胞定位	细胞质, 细胞核
预测分子量 / 观测分子量	44 kDa / 48 kDa

## 应用

### WB 免疫印迹

物种: 人  
 稀释比: 1: 500-1: 1000  
 阳性样品: Hep G2 细胞, HeLa 细胞

### IHC/IF 免疫组织化学/免疫荧光

物种: 小鼠  
 稀释比: 1: 300-1: 900  
 阳性样品: 小鼠, 胰腺

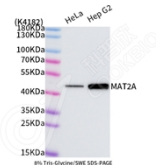
## 背景

Catalyzes the formation of S-adenosylmethionine from methionine and ATP. The reaction comprises two steps that are both catalyzed by the same enzyme: formation of S-adenosylmethionine (AdoMet) and triphosphate, and subsequent hydrolysis of the triphosphate.

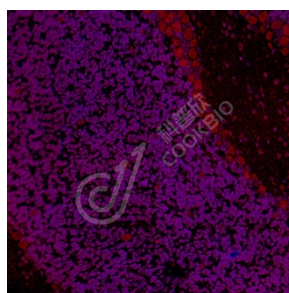
## 储存条件

**储存条件:** 自收到之日起 -20°C 下储存一年, 避免反复冻融。  
**储存缓冲液:** 含 0.15% ProClin300 防腐剂, 100 µg/mL 牛血清白蛋白和 50% 甘油的磷酸盐缓冲液。

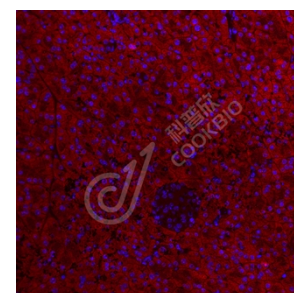
## 图像



WB 检测 MAT2A 蛋白(货号 K1343830).  
 样品: 经 RIPA 裂解液(货号 KSG2002)处理的蛋白质.  
 封闭: 3% 脱脂牛奶(货号 KSGC310001)溶于 TBST 溶液, 室温孵育 1 小时.  
 一抗: 1: 1000 稀释, 4°C 孵育过夜.  
 二抗: HRP 标记山羊抗兔 IgG (H+L) (货号 KB69909), 1: 5000 稀释, 室温孵育 1 小时.



IF 检测 MAT2A 蛋白(货号 K1343830)(红色).  
 样品: 小鼠小鼠脑, 4% 多聚甲醛 (货号 KSG1101) 固定 12-24 小时.  
 抗原修复: Tris-EDTA 抗原修复液(pH 9.0) (KSG1203), 98°C, 20 分钟.  
 封闭: 3% BSA (货号 KSGC305010) 的 PBS 溶液, 室温孵育 30 分钟.  
 一抗: 1: 600 稀释, 4°C 孵育过夜.  
 二抗: Cy3 标记山羊抗兔 IgG (H+L) (货号 KB63909), 1: 300 稀释, 室温孵育 1 小时.



IF 检测 MAT2A 蛋白(货号 K1343830)(红色).  
 样品: 小鼠胰腺, 4% 多聚甲醛 (货号 KSG1101) 固定 12-24 小时.  
 抗原修复: Tris-EDTA 抗原修复液(pH 9.0) (KSG1203), 98°C, 20 分钟.  
 封闭: 3% BSA (货号 KSGC305010) 的 PBS 溶液, 室温孵育 30 分钟.  
 一抗: 1: 600 稀释, 4°C 孵育过夜.  
 二抗: Cy3 标记山羊抗兔 IgG (H+L) (货号 KB63909), 1: 300 稀释, 室温孵育 1 小时.

For Research Use Only!

Ver. No.: V1-202603