

# Anti-CLK3 兔多克隆抗体

K1343857 -20°C



## 产品信息

|               |  |
|---------------|--|
| 蛋白质全称         | 双重特异性蛋白激酶 CLK3   |
| 别名            | CDC like kinase 3; CDC-like kinase 3; CLK3; CLK3_HUMAN; Dual specificity protein kinase CLK3 |
| 免疫原           | KLH 偶联的小鼠 CLK3 合成肽   |
| Uniprot ID    | O35492   |
| 抗体亚型          | IgG  |
| 纯化方式          | 亲和纯化   |
| 预测分子量 / 观测分子量 | 74 kDa / 15/64 kDa   |

## 应用

### WB 免疫印迹

物种：小鼠

稀释比：1: 300-1: 600

阳性样品：卵巢

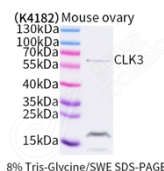
## 背景

Dual specificity kinase acting on both serine/threonine and tyrosine-containing substrates. Phosphorylates serine- and arginine-rich (SR) proteins of the spliceosomal complex. May be a constituent of a network of regulatory mechanisms that enable SR proteins to control RNA splicing and can cause redistribution of SR proteins from speckles to a diffuse nucleoplasmic distribution. Phosphorylates SRSF1 and SRSF3. Regulates the alternative splicing of tissue factor (F3) pre-mRNA in endothelial cells.

## 储存条件

**储存条件：**自收到之日起 -20°C下储存一年，避免反复冻融。  
**储存缓冲液：**含 0.15% ProClin300 防腐剂, 100 μg/mL 牛血清白蛋白和 50%甘油的磷酸盐缓冲液。

## 图像



WB 检测 CLK3 蛋白(货号 K1343857).  
 样品：经 RIPA 裂解液(货号 KSG2002)处理的蛋白质。  
 封闭：3%脱脂牛奶(货号 KSGC310001)溶于 TBST 溶液，  
 室温孵育 1 小时。  
 一抗：1: 500 稀释, 4°C 孵育过夜。  
 二抗：HRP 标记山羊抗兔 IgG (H+L) (货号 KB69909), 1:  
 5000 稀释, 室温孵育 1 小时。

For Research Use Only!

Ver. No.: V1-202603