

Anti-MAGEB2 兔多克隆抗体

K1343947 -20°C



产品信息

| | |
|---------------|----------------------------------|
| 蛋白质全称 | 黑色素瘤相关抗原 B2 |
| 别名 | CT3.2, DAM6, MAGE-XP-2, MGC26438 |
| 免疫原 | KLH 偶联的人 MAGEB2 合成肽 |
| Uniprot ID | O15479 |
| 抗体亚型 | IgG |
| 纯化方式 | 亲和纯化 |
| 预测分子量 / 观测分子量 | 35 kDa / 34 kDa |

应用

WB 免疫印迹

物种：小鼠，大鼠

稀释比：1: 800-1: 1200

阳性样品：睾丸

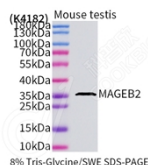
背景

May enhance ubiquitin ligase activity of RING-type zinc finger-containing E3 ubiquitin-protein ligases. Proposed to act through recruitment and/or stabilization of the Ubl-conjugating enzyme (E2) at the E3:substrate complex.

储存条件

储存条件：自收到之日起 -20°C下储存一年，避免反复冻融。
储存缓冲液：含 0.15% ProClin300 防腐剂, 100 μg/mL 牛血清白蛋白和 50%甘油的磷酸盐缓冲液。

图像



WB 检测 MAGEB2 蛋白(货号 K1343947).
 样品: 经 RIPA 裂解液(货号 KSG2002)处理的蛋白质.
 封闭: 3%脱脂牛奶(货号 KSGC310001)溶于 TBST 溶液,
 室温孵育 1 小时.
 一抗: 1: 1000 稀释, 4°C 孵育过夜.
 二抗: HRP 标记山羊抗兔 IgG (H+L) (货号 KB69909), 1:
 5000 稀释, 室温孵育 1 小时.

For Research Use Only!

Ver. No.: V1-202603