

Anti-TEMT 兔多克隆抗体

K1344013 -20°C



产品信息

蛋白质全称	叫咪乙胺 N-甲基转移酶
别名	TEMT, Inmt, Arylamine N-methyltransferase, Amine N-methyltransferase
免疫原	KLH 偶联的小鼠 TEMT 合成肽
Uniprot ID	P40936
抗体亚型	IgG
纯化方式	亲和纯化
预测分子量 / 观测分子量	29 kDa / 29 kDa

应用

WB 免疫印迹

物种：小鼠，大鼠

稀释比：1: 2000-1: 4000

阳性样品：肺

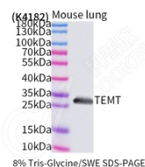
背景

Catalyzes the N-methylation of tryptamine and structurally related compounds. Functions as thioether S-methyltransferase and is active with a variety of thioethers and the corresponding selenium and tellurium compounds, including 3-methylthiopropionaldehyde, dimethyl selenide, dimethyl telluride, 2-methylthioethylamine, 2-methylthioethanol, methyl-n-propyl sulfide and diethyl sulfide. Plays an important role in the detoxification of selenium compounds.

储存条件

储存条件：自收到之日起 -20°C下储存一年，避免反复冻融。
储存缓冲液：含 0.15% ProClin300 防腐剂, 100 μg/mL 牛血清白蛋白和 50%甘油的磷酸盐缓冲液。

图像



WB 检测 TEMT 蛋白(货号 K1344013).
 样品：经 RIPA 裂解液(货号 KSG2002)处理的蛋白质.
 封闭：3%脱脂牛奶(货号 KSGC310001)溶于 TBST 溶液，
 室温孵育 1 小时。
 一抗：1: 2000 稀释，4°C 孵育过夜。
 二抗：HRP 标记山羊抗兔 IgG (H+L) (货号 KB69909), 1:
 5000 稀释，室温孵育 1 小时。

For Research Use Only!

Ver. No.: V1-202603