

Anti-CCNDBP1 兔多克隆抗体

K1344037 -20°C



产品信息

蛋白质全称	周期蛋白 D1 结合蛋白 1
别名	CCNDBP1, Cyclin D1 binding protein 1, DIP1, GCIP, HHM, Human homolog of Maid
免疫原	KLH 偶联的小鼠 CCNDBP1 合成肽
Uniprot ID	Q3TVC7
抗体亚型	IgG
纯化方式	亲和纯化
预测分子量 / 观测分子量	39 kDa / 40 kDa

应用

WB 免疫印迹

物种：人, 小鼠, 大鼠

稀释比：1: 800-1: 1200

阳性样品：肝

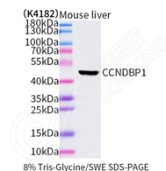
背景

May negatively regulate cell cycle progression. May act at least in part via inhibition of the cyclin-D1/CDK4 complex, thereby preventing phosphorylation of RB1 and blocking E2F-dependent transcription. May be required for hepatocyte proliferation.

储存条件

储存条件：自收到之日起 -20°C下储存一年，避免反复冻融。
储存缓冲液：含 0.15% ProClin300 防腐剂, 100 µg/mL 牛血清白蛋白和 50%甘油的磷酸盐缓冲液。

图像



WB 检测 CCNDBP1 蛋白(货号 K1344037).
 样品：经 RIPA 裂解液(货号 KSG2002)处理的蛋白质。
 封闭：3%脱脂牛奶(货号 KSGC310001)溶于 TBST 溶液，
 室温孵育 1 小时。
 一抗：1: 1000 稀释, 4°C 孵育过夜。
 二抗：HRP 标记山羊抗兔 IgG (H+L) (货号 KB69909), 1:
 5000 稀释, 室温孵育 1 小时。

For Research Use Only!

Ver. No.: V1-202603