

# Anti-Cnt-a2 兔多克隆抗体

K1344520 -20°C



## 产品信息

蛋白质全称	双 PH 结构域 Arf-GAP 蛋白 2
别名	ADAP2, ArfGAP with dual PH domains 2, cent b, CENTA2, Centaurin alpha 2, Cnt a2, HSA272195ADAP2, ArfGAP with dual PH domains 2, cent b, CENTA2, Centaurin alpha 2, Cnt a2, HSA272195
免疫原	KLH 偶联的小鼠 Cnt-a2 合成肽
Uniprot ID	Q8R2V5
抗体亚型	IgG
纯化方式	亲和纯化
亚细胞定位	细胞质, 细胞膜

## 应用

### IHC/IF 免疫组织化学/免疫荧光

物种: 人  
 稀释比: 1: 500-1: 1500  
 阳性样品: 结肠

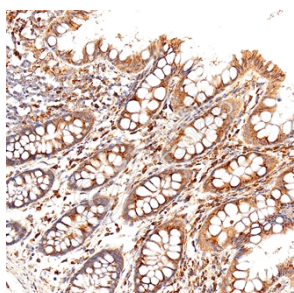
## 背景

GTPase-activating protein for the ADP ribosylation factor family (Potential). Binds phosphatidylinositol 3,4,5-trisphosphate (PtdInsP3) and inositol 1,3,4,5-tetrakisphosphate (InsP4). Possesses a stoichiometry of two binding sites for InsP4 with identical affinity.

## 储存条件

**储存条件:** 自收到之日起 -20°C下储存一年, 避免反复冻融。  
**储存缓冲液:** 含 0.15% ProClin300 防腐剂, 100 µg/mL 牛血清白蛋白和 50%甘油的磷酸盐缓冲液。

## 图像



IHC 检测 Cnt-a2 蛋白(货号 K1344520).  
 样品: 人结肠, 4%多聚甲醛 (货号 KSG1101) 固定 12-24 小时.  
 抗原修复: 柠檬酸抗原修复液(干粉, pH 6.0) (KSG1201), 98°C, 20 分钟.  
 一抗: 1: 1000 稀释, 4°C 孵育过夜.  
 二抗: S-visualization 免疫组化多聚二抗(山羊抗兔), 即用型 (货号 KB3906), 室温孵育 20 分钟.

For Research Use Only!

Ver. No.: V1-202603