

Anti-CACNG6 兔多克隆抗体

K1344706 -20°C



产品信息

蛋白质全称	电压依赖钙通道 γ -6 亚基
别名	Neuronal voltage gated calcium channel gamma 6 subunit, calcium channel voltage dependent gamma subunit 6
免疫原	KLH 偶联的小鼠 CACNG6 合成肽
Uniprot ID	Q8VHW3
抗体亚型	IgG
纯化方式	亲和纯化
预测分子量 / 观测分子量	28 kDa / 30 kDa

应用

WB 免疫印迹

物种：小鼠，大鼠

稀释比：1: 500-1: 1000

阳性样品：心

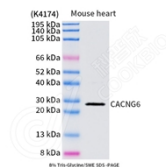
背景

Regulates the activity of L-type calcium channels that contain CACNA1C as pore-forming subunit.

储存条件

储存条件：自收到之日起 -20°C下储存一年，避免反复冻融。
储存缓冲液：含 0.15% ProClin300 防腐剂, 100 μ g/mL 牛血清白蛋白和 50%甘油的磷酸盐缓冲液。

图像



WB 检测 CACNG6 蛋白(货号 K1344706).
 样品：经 RIPA 裂解液(货号 KSG2002)处理的蛋白质。
 封闭：3%脱脂牛奶(货号 KSGC310001)溶于 TBST 溶液，
 室温孵育 1 小时。
 一抗：1: 500 稀释，4°C 孵育过夜。
 二抗：HRP 标记山羊抗兔 IgG (H+L) (货号 KB69909), 1:
 5000 稀释，室温孵育 1 小时。

For Research Use Only!

Ver. No.: V1-202603