

Anti-PDE1C/PDE1 兔多克隆抗体

K1344790 -20°C



产品信息

蛋白质全称	钙/钙调蛋白依赖磷酸二酯酶 1C
别名	Cam PDE 1C, hCam 3, Hcam3, PDE1C
免疫原	KLH 偶联的小鼠 PDE1C/PDE1 合成肽
Uniprot ID	Q64338
抗体亚型	IgG
纯化方式	亲和纯化
亚细胞定位	溶酶体
预测分子量 / 观测分子量	80 kDa / 59 kDa

应用

WB 免疫印迹

物种: 人, 大鼠
 稀释比: 1: 3000-1: 5000
 阳性样品: 大脑皮层

IHC/IF 免疫组织化学/免疫荧光

物种: 人, 大鼠
 稀释比: 1: 800-1: 2400
 阳性样品: 结肠癌, 脾

ICC/IF 免疫细胞化学/免疫荧光

物种: 小鼠
 稀释比: 1: 100-1: 400
 阳性样品:

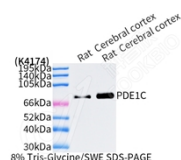
背景

Calmodulin-dependent cyclic nucleotide phosphodiesterase with a dual-specificity for cAMP and cGMP, which are key regulators of many important physiological processes. Exhibits high affinity for both cAMP and cGMP. Modulates the amplitude and duration of the cAMP signal in sensory cilia in response to odorant stimulation, hence contributing to the generation of action potentials. Regulates smooth muscle cell proliferation. Regulates the stability of growth factor receptors, including PDGFRB (Probable).

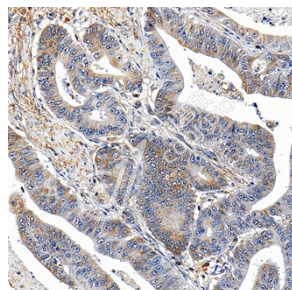
储存条件

储存条件: 自收到之日起 -20°C下储存一年, 避免反复冻融。
储存缓冲液: 含 0.15% ProClin300 防腐剂, 100 μg/mL 牛血清白蛋白和 50%甘油的磷酸盐缓冲液。

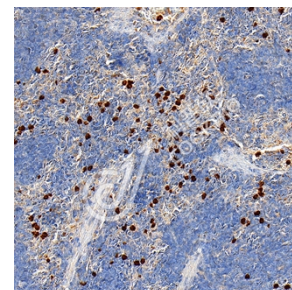
图像



WB 检测 PDE1C/PDE1 蛋白(货号 K1344790).
 样品: 经 RIPA 裂解液(货号 KSG2002)处理的蛋白质.
 封闭: 3%脱脂牛奶(货号 KSGC310001)溶于 TBST 溶液, 室温孵育 1 小时.
 一抗: 1: 3000 稀释, 4°C 孵育过夜.
 二抗: HRP 标记山羊抗兔 IgG (H+L) (货号 KB69909), 1: 5000 稀释, 室温孵育 1 小时。



IHC 检测 PDE1C/PDE1 蛋白(货号 K1344790).
 样品: 人结肠癌, 4%多聚甲醛 (货号 KSG1101) 固定 12-24 小时.
 抗原修复: Tris-EDTA 抗原修复液(pH 9.0) (KSG1203), 98°C, 20 分钟.
 一抗: 1: 1600 稀释, 4°C 孵育过夜.
 二抗: S-vision 免疫组化多聚二抗(山羊抗兔),即用型 (货号 KB3906), 室温孵育 20 分钟。



IHC 检测 PDE1C/PDE1 蛋白(货号 K1344790).
 样品: 大鼠脾, 4%多聚甲醛 (货号 KSG1101) 固定 12-24 小时.
 抗原修复: Tris-EDTA 抗原修复液(pH 9.0) (KSG1203), 98°C, 20 分钟.
 一抗: 1: 1600 稀释, 4°C 孵育过夜.
 二抗: S-vision 免疫组化多聚二抗(山羊抗兔),即用型 (货号 KB3906), 室温孵育 20 分钟。

For Research Use Only!

Ver. No.: V1-202603