

# Anti-DPEP1/MDP 兔多克隆抗体

K1344874 -20°C



## 产品信息

蛋白质全称	二肽酶 1
别名	Dehydropeptidase I, DPEP1, hRDP, MBD1, MDP, Microsomal dipeptidase, RDP, Renal dipeptidase
免疫原	KLH 偶联的小鼠 DPEP1/MDP 合成肽
Uniprot ID	P31428
抗体亚型	IgG
纯化方式	亲和纯化
亚细胞定位	细胞膜, 细胞突起

## 应用

### IHC/IF 免疫组织化学/免疫荧光

物种: 人  
 稀释比: 1: 800-1: 2400  
 阳性样品: 肾

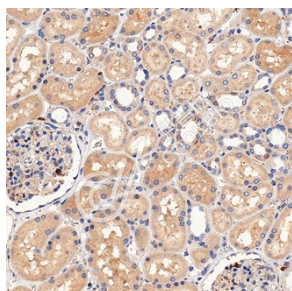
## 背景

Hydrolyzes a wide range of dipeptides including the conversion of leukotriene D4 to leukotriene E4. Hydrolyzes cystinyl-bis-glycine (cys-bis-gly) formed during glutathione degradation. Possesses also beta lactamase activity and hydrolytically inactivates beta-lactam antibiotics.; Independently of its dipeptidase activity acts as an adhesion receptor for neutrophils recruitment from bloodstream into inflamed lungs and liver.

## 储存条件

**储存条件:** 自收到之日起 -20°C下储存一年, 避免反复冻融。  
**储存缓冲液:** 含 0.15% ProClin300 防腐剂, 100 µg/mL 牛血清白蛋白和 50%甘油的磷酸盐缓冲液。

## 图像



IHC 检测 DPEP1/MDP 蛋白(货号 K1344874).  
 样品: 人肾, 4%多聚甲醛 (货号 KSG1101) 固定 12-24 小时.  
 抗原修复: Tris-EDTA 抗原修复液(pH 9.0) (KSG1203), 98°C, 20 分钟.  
 一抗: 1: 1600 稀释, 4°C 孵育过夜.  
 二抗: S-vision 免疫组化多聚二抗(山羊抗兔), 即用型 (货号 KB3906), 室温孵育 20 分钟.

For Research Use Only!

Ver. No.: V1-202603