

Anti-Hey L 兔多克隆抗体

K1344916 -20°C



产品信息

蛋白质全称	含 YRPW 基序的 Hairy/Enhancer-of-split 样蛋白
别名	bHLHb33, HEY3, hHeyL, hHRT3, HRT-3, HRT3
免疫原	KLH 偶联的小鼠 Hey L 合成肽
Uniprot ID	Q9DBX7
抗体亚型	IgG
纯化方式	亲和纯化
亚细胞定位	细胞核

应用

IHC/IF 免疫组织化学/免疫荧光

物种：人, 小鼠, 大鼠
 稀释比：1: 800-1: 2400
 阳性样品：卵巢癌, 4T1 细胞皮下核-M 模型

ICC/IF 免疫细胞化学/免疫荧光

物种：人, 小鼠
 稀释比：1: 100-1: 400
 阳性样品：

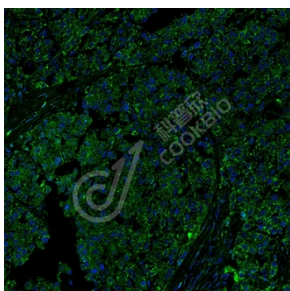
背景

Transcriptional repressor which binds preferentially to the canonical E box sequence 5'-CACGTG-3'. Downstream effector of Notch signaling required for cardiovascular development. Specifically required for the Notch-induced endocardial epithelial to mesenchymal transition, which is itself critical for cardiac valve and septum development. Represses transcription by the cardiac transcriptional activators GATA4 and GATA6.

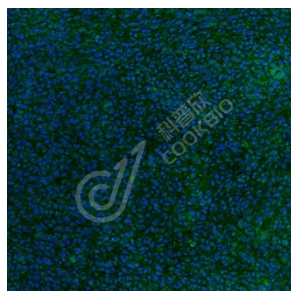
储存条件

储存条件：自收到之日起 -20°C 下储存一年, 避免反复冻融。
储存缓冲液：含 0.15% ProClin300 防腐剂, 100 μg/mL 牛血清白蛋白和 50% 甘油的磷酸盐缓冲液。

图像



IF 检测 Hey L 蛋白(货号 K1344916)(绿色)。
 样品：人卵巢癌, 4%多聚甲醛(货号 KSG1101) 固定 12-24 小时。
 抗原修复：Tris-EDTA 抗原修复液(pH 9.0) (KSG1203), 98°C, 20 分钟。
 封闭：3% BSA (货号 KSGC305010) 的 PBS 溶液, 室温孵育 30 分钟。
 一抗：1: 1600 稀释, 4°C 孵育过夜。
 二抗：Alexa Fluor 488 标记山羊抗兔 IgG (H+L) (货号 KB75909), 1: 400 稀释, 室温孵育 1 小时。



IF 检测 Hey L 蛋白(货号 K1344916)(绿色)。
 样品：小鼠 4T1 细胞皮下核-M 模型, 4%多聚甲醛(货号 KSG1101) 固定 12-24 小时。
 抗原修复：Tris-EDTA 抗原修复液(pH 9.0) (KSG1203), 98°C, 20 分钟。
 封闭：3% BSA (货号 KSGC305010) 的 PBS 溶液, 室温孵育 30 分钟。
 一抗：1: 1600 稀释, 4°C 孵育过夜。
 二抗：Alexa Fluor 488 标记山羊抗兔 IgG (H+L) (货号 KB75909), 1: 400 稀释, 室温孵育 1 小时。

For Research Use Only!

Ver. No.: V1-202603