

Anti-SH3GL3 兔多克隆抗体

K1344937 -20°C



产品信息

蛋白质全称	内吞蛋白 Endophilin-A3
别名	CNSA3, EEN 2B L3, EEN B2, Endophilin 3, Endophilin A3, HsT19371, SH3 domain GRB2 like 3, SH3 domain protein 2C, SH3D2C, SH3P13
免疫原	KLH 偶联的小鼠 SH3GL3 合成肽
Uniprot ID	Q62421
抗体亚型	IgG
纯化方式	亲和纯化
亚细胞定位	细胞质

应用

IHC/IF 免疫组织化学/免疫荧光

物种: 小鼠

稀释比: 1: 800-1: 2400

阳性样品: 睾丸

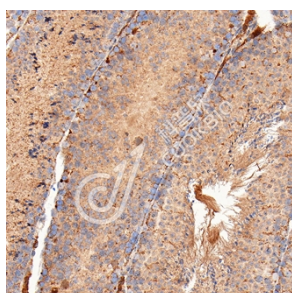
背景

Implicated in endocytosis. May recruit other proteins to membranes with high curvature.

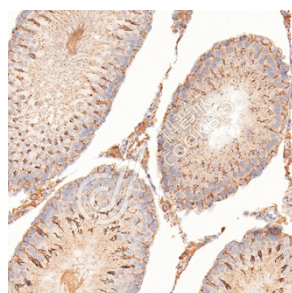
储存条件

储存条件: 自收到之日起 -20°C下储存一年, 避免反复冻融。
储存缓冲液: 含 0.15% ProClin300 防腐剂, 100 µg/mL 牛血清白蛋白和 50%甘油的磷酸盐缓冲液。

图像



IHC 检测 SH3GL3 蛋白(货号 K1344937).
 样品: 小鼠睾丸, 4%多聚甲醛 (货号 KSG1101) 固定 12-24 小时.
 抗原修复: Tris-EDTA 抗原修复液(pH 9.0) (KSG1203), 98°C, 20 分钟.
 一抗: 1: 1600 稀释, 4°C 孵育过夜.
 二抗: S-vision 免疫组化多聚二抗(山羊抗兔), 即用型 (货号 KB3906), 室温孵育 20 分钟.



IHC 检测 SH3GL3 蛋白(货号 K1344937).
 样品: 大鼠睾丸, 4%多聚甲醛 (货号 KSG1101) 固定 12-24 小时.
 抗原修复: Tris-EDTA 抗原修复液(pH 9.0) (KSG1203), 98°C, 20 分钟.
 一抗: 1: 1600 稀释, 4°C 孵育过夜.
 二抗: S-vision 免疫组化多聚二抗(山羊抗兔), 即用型 (货号 KB3906), 室温孵育 20 分钟.

For Research Use Only!

Ver. No.: V1-202603