

# Anti-DEC1 兔多克隆抗体

K1344940 -20°C



## 产品信息

蛋白质全称	线粒体 2,4-二烯酰辅酶 A 还原酶
别名	DEC1, SDR18C1, Nadph, 4-dienoyl-CoA reductase [NADPH]
免疫原	KLH 偶联的小鼠 DEC1 合成肽
Uniprot ID	Q9CQ62
抗体亚型	IgG
纯化方式	亲和纯化
亚细胞定位	线粒体

## 应用

### IHC/IF 免疫组织化学/免疫荧光

物种: 小鼠, 大鼠  
 稀释比: 1: 800-1: 2400  
 阳性样品: 肾

### ICC/IF 免疫细胞化学/免疫荧光

物种: 小鼠  
 稀释比: 1: 100-1: 400  
 阳性样品:

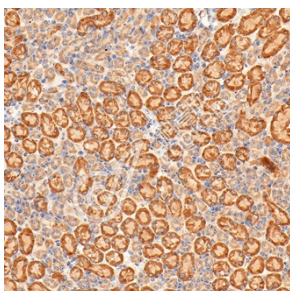
## 背景

Auxiliary enzyme of beta-oxidation. It participates in the metabolism of unsaturated fatty enoyl-CoA esters having double bonds in both even- and odd-numbered positions in mitochondria. Catalyzes the NADP-dependent reduction of 2,4-dienoyl-CoA to yield trans-3-enoyl-CoA.

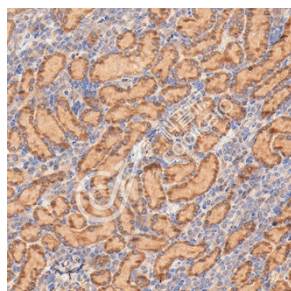
## 储存条件

**储存条件:** 自收到之日起 -20°C下储存一年, 避免反复冻融。  
**储存缓冲液:** 含 0.15% ProClin300 防腐剂, 100 µg/mL 牛血清白蛋白和 50%甘油的磷酸盐缓冲液。

## 图像



IHC 检测 DEC1 蛋白(货号 K1344940).  
 样品: 小鼠肾, 4%多聚甲醛 (货号 KSG1101) 固定 12-24 小时.  
 抗原修复: Tris-EDTA 抗原修复液(pH 9.0) (KSG1203), 98°C, 20 分钟.  
 一抗: 1: 1600 稀释, 4°C 孵育过夜.  
 二抗: S-vision 免疫组化多聚二抗(山羊抗兔), 即用型 (货号 KB3906), 室温孵育 20 分钟.



IHC 检测 DEC1 蛋白(货号 K1344940).  
 样品: 大鼠肾, 4%多聚甲醛 (货号 KSG1101) 固定 12-24 小时.  
 抗原修复: Tris-EDTA 抗原修复液(pH 9.0) (KSG1203), 98°C, 20 分钟.  
 一抗: 1: 1600 稀释, 4°C 孵育过夜.  
 二抗: S-vision 免疫组化多聚二抗(山羊抗兔), 即用型 (货号 KB3906), 室温孵育 20 分钟.

For Research Use Only!

Ver. No.: V1-202603