

Anti-NENF 兔多克隆抗体

K1344988 -20°C



产品信息

蛋白质全称	Neudesin 神经分化因子
别名	CIR2, NEUDESIN, Neudesin/NENF, SCIRP10, SPUF, SPUF protein
免疫原	KLH 偶联的小鼠 NENF 合成肽
Uniprot ID	Q9CQ45
抗体亚型	IgG
纯化方式	亲和纯化
亚细胞定位	分泌型

应用

IHC/IF 免疫组织化学/免疫荧光

物种: 小鼠, 大鼠
 稀释比: 1: 800-1: 2400
 阳性样品: 脑

ICC/IF 免疫细胞化学/免疫荧光

物种: 小鼠
 稀释比: 1: 100-1: 400
 阳性样品:

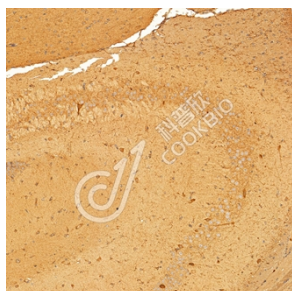
背景

Acts as a neurotrophic factor in postnatal mature neurons, enhancing neuronal survival. Promotes cell proliferation and neurogenesis in undifferentiated neural pro-genitor cells at the embryonic stage and inhibits differentiation of astrocytes. Its neurotrophic activity is exerted via MAPK1/ERK2, MAPK3/ERK1 and AKT1/AKT pathways. Neurotrophic activity is enhanced by binding to heme. Acts also as an anorexigenic neurotrophic factor that contributes to energy balance.

储存条件

储存条件: 自收到之日起 -20°C下储存一年, 避免反复冻融。
储存缓冲液: 含 0.15% ProClin300 防腐剂, 100 µg/mL 牛血清白蛋白和 50%甘油的磷酸盐缓冲液。

图像



IHC 检测 NENF 蛋白(货号 K1344988).
 样品: 小鼠脑, 4%多聚甲醛 (货号 KSG1101) 固定 12-24 小时.
 抗原修复: Tris-EDTA 抗原修复液(pH 9.0) (KSG1203), 98°C, 20 分钟.
 一抗: 1: 1600 稀释, 4°C 孵育过夜.
 二抗: S-vision 免疫组化多聚二抗(山羊抗兔), 即用型 (货号 KB3906), 室温孵育 20 分钟.



IHC 检测 NENF 蛋白(货号 K1344988).
 样品: 大鼠脑, 4%多聚甲醛 (货号 KSG1101) 固定 12-24 小时.
 抗原修复: Tris-EDTA 抗原修复液(pH 9.0) (KSG1203), 98°C, 20 分钟.
 一抗: 1: 1600 稀释, 4°C 孵育过夜.
 二抗: S-vision 免疫组化多聚二抗(山羊抗兔), 即用型 (货号 KB3906), 室温孵育 20 分钟.

For Research Use Only!

Ver. No.: V1-202603