

Anti-Claudin18.2 小鼠单克隆抗体

K236198 -20°C



产品信息

蛋白质全称	紧密连接蛋白 18
别名	claudin 18, CLDN18, SFTA5, SFTPJ
免疫原	KLH 偶联的人 claudin18.2 合成肽
Uniprot ID	P56856-2
抗体亚型	IgG1, κ
克隆号	2C5D10
纯化方式	亲和纯化
亚细胞定位	细胞膜

应用

IHC/IF 免疫组织化学/免疫荧光

物种：人，小鼠，大鼠

稀释比：1: 500-1: 1000

阳性样品：胃

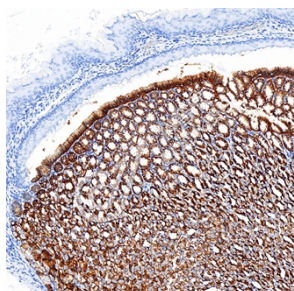
背景

Plays a major role in tight junction-specific obliteration of the intercellular space, through calcium-independent cell-adhesion activity.

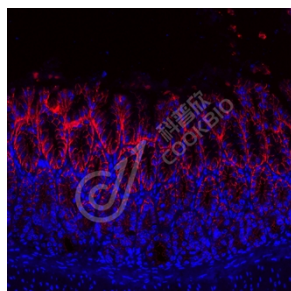
储存条件

储存条件：自收到之日起 -20°C下储存一年，避免反复冻融。
储存缓冲液：含 0.15% ProClin300 防腐剂, 100 μg/mL 牛血清白蛋白和 50%甘油的磷酸盐缓冲液。

图像



IHC 检测 Claudin18.2 蛋白(货号 K236198).
 样品：小鼠胃, 4%多聚甲醛 (货号 KSG1101) 固定 12-24 小时.
 抗原修复：柠檬酸抗原修复液(干粉, pH 6.0) (KSG1201), 高压锅均匀喷气计时 2 分钟.
 一抗：1: 800 稀释, 4°C 孵育过夜.
 二抗：S-visualization 免疫组化多聚二抗(山羊抗小鼠), 即用型 (货号 KB3903), 室温孵育 20 分钟.



IF 检测 Claudin18.2 蛋白(货号 K236198)(红色).
 样品：小鼠胃, 4%多聚甲醛 (货号 KSG1101) 固定 12-24 小时.
 抗原修复：柠檬酸抗原修复液(干粉, pH 6.0) (KSG1201), 高压锅均匀喷气计时 2 分钟.
 封闭：3% BSA (货号 KSGC305010) 的 PBS 溶液, 室温孵育 30 分钟.
 一抗：1: 800 稀释, 4°C 孵育过夜.
 二抗：Cy3 标记山羊抗小鼠 IgG (H+L) (货号 KB63903), 1: 300 稀释, 室温孵育 1 小时.

For Research Use Only!

Ver. No.: V1-202603