

# Anti-ANKLE1 兔多克隆抗体

K1345201 -20°C



## 产品信息

|            |                              |
|------------|------------------------------|
| 蛋白质全称      | 含锚蛋白重复和 LEM 结构域的蛋白 1         |
| 别名         | ANKLE1, ANKRD41, LEM3, LEMD6 |
| 免疫原        | KLH 偶联的小鼠 ANKLE1 合成肽         |
| Uniprot ID | A8VU90                       |
| 抗体亚型       | IgG                          |
| 纯化方式       | 亲和纯化                         |
| 亚细胞定位      | 细胞质, 细胞核                     |

## 应用

### IHC/IF 免疫组织化学/免疫荧光

物种: 人, 小鼠, 大鼠  
 稀释比: 1: 500-1: 2000

阳性样品: 乳腺癌, 结肠, 脾

### ICC/IF 免疫细胞化学/免疫荧光

物种: 人, 小鼠  
 稀释比: 1: 100-1: 600

阳性样品:

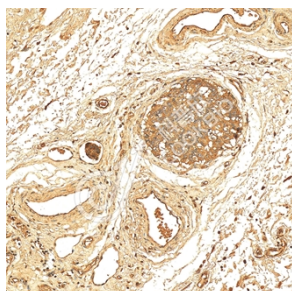
## 背景

Endonuclease that probably plays a role in the DNA damage response and DNA repair.

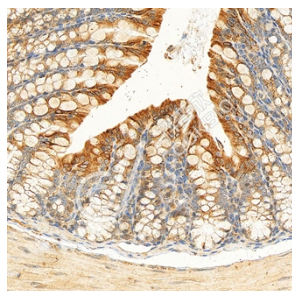
## 储存条件

**储存条件:** 自收到之日起 -20°C 下储存一年, 避免反复冻融。  
**储存缓冲液:** 含 0.15% ProClin300 防腐剂, 100 µg/mL 牛血清白蛋白和 50% 甘油的磷酸盐缓冲液。

## 图像



IHC 检测 ANKLE1 蛋白(货号 K1345201).  
 样品: 人乳腺癌, 4%多聚甲醛(货号 KSG1101) 固定 12-24 小时.  
 抗原修复: Tris-EDTA 抗原修复液(pH 9.0) (KSG1203), 98°C, 20 分钟.  
 一抗: 1: 1300 稀释, 4°C 孵育过夜.  
 二抗: S-vision 免疫组化多聚二抗(山羊抗兔), 即用型(货号 KB3906), 室温孵育 20 分钟.



IHC 检测 ANKLE1 蛋白(货号 K1345201).  
 样品: 小鼠结肠, 4%多聚甲醛(货号 KSG1101) 固定 12-24 小时.  
 抗原修复: Tris-EDTA 抗原修复液(pH 9.0) (KSG1203), 98°C, 20 分钟.  
 一抗: 1: 1300 稀释, 4°C 孵育过夜.  
 二抗: S-vision 免疫组化多聚二抗(山羊抗兔), 即用型(货号 KB3906), 室温孵育 20 分钟.



IHC 检测 ANKLE1 蛋白(货号 K1345201).  
 样品: 大鼠脾, 4%多聚甲醛(货号 KSG1101) 固定 12-24 小时.  
 抗原修复: Tris-EDTA 抗原修复液(pH 9.0) (KSG1203), 98°C, 20 分钟.  
 一抗: 1: 1300 稀释, 4°C 孵育过夜.  
 二抗: S-vision 免疫组化多聚二抗(山羊抗兔), 即用型(货号 KB3906), 室温孵育 20 分钟.

For Research Use Only!

Ver. No.: V1-202603