

Anti-MFSD2B 兔多克隆抗体

K1345240 -20°C



产品信息

蛋白质全称	主要促进超家族结构域蛋白 2B
别名	Mfsd2b
免疫原	KLH 偶联的小鼠 MFSD2B 合成肽
Uniprot ID	Q3T9M1
抗体亚型	IgG
纯化方式	亲和纯化
亚细胞定位	细胞膜

应用

IHC/IF 免疫组织化学/免疫荧光

物种：人，小鼠，大鼠

稀释比：1: 500-1: 2000

阳性样品：胰腺，胃

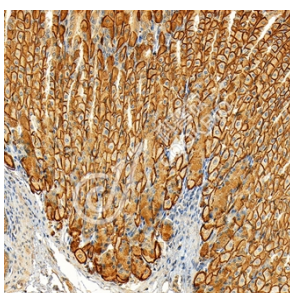
背景

Cation-dependent lipid transporter that specifically mediates export of sphingosine-1-phosphate in red blood cells and platelets. Sphingosine-1-phosphate is a signaling sphingolipid and its export from red blood cells into the plasma is required for red blood cell morphology. Does not transport lysophosphatidylcholine (LPC).

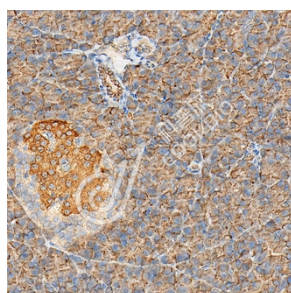
储存条件

储存条件：自收到之日起 -20°C下储存一年，避免反复冻融。
储存缓冲液：含 0.15% ProClin300 防腐剂, 100 µg/mL 牛血清白蛋白和 50%甘油的磷酸盐缓冲液。

图像



IHC 检测 MFSD2B 蛋白(货号 K1345240).
 样品: 小鼠胃, 4%多聚甲醛 (货号 KSG1101) 固定 12-24 小时.
 抗原修复: Tris-EDTA 抗原修复液(pH 9.0) (KSG1203), 98°C, 20 分钟.
 一抗: 1: 1300 稀释, 4°C 孵育过夜.
 二抗: S-vision 免疫组化多聚二抗(山羊抗兔), 即用型 (货号 KB3906), 室温孵育 20 分钟.



IHC 检测 MFSD2B 蛋白(货号 K1345240).
 样品: 大鼠胰腺, 4%多聚甲醛 (货号 KSG1101) 固定 12-24 小时.
 抗原修复: Tris-EDTA 抗原修复液(pH 9.0) (KSG1203), 98°C, 20 分钟.
 一抗: 1: 1300 稀释, 4°C 孵育过夜.
 二抗: S-vision 免疫组化多聚二抗(山羊抗兔), 即用型 (货号 KB3906), 室温孵育 20 分钟.

For Research Use Only!

Ver. No.: V1-202603