

# Anti-RRBP1 兔多克隆抗体

K1345252 -20°C



## 产品信息

蛋白质全称	核糖体结合蛋白 1
别名	180 kDa ribosome receptor homolog, ES/130, ES/130 related protein, ES130, hES, KIAA1398, Ribosome binding protein 1, Ribosome receptor protein, RRBP1, RRp
免疫原	KLH 偶联的小鼠 RRBP1 合成肽
Uniprot ID	Q99PL5
抗体亚型	IgG
纯化方式	亲和纯化
亚细胞定位	内质网膜

## 应用

### IHC/IF 免疫组织化学/免疫荧光

物种: 人, 小鼠, 大鼠  
 稀释比: 1: 500-1: 2000  
 阳性样品: 脑, 肺腺癌

### ICC/IF 免疫细胞化学/免疫荧光

物种: 人, 小鼠  
 稀释比: 1: 50-1: 200  
 阳性样品:

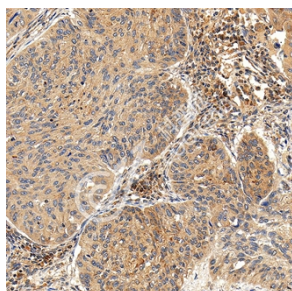
## 背景

Acts as a ribosome receptor and mediates interaction between the ribosome and the endoplasmic reticulum membrane.

## 储存条件

**储存条件:** 自收到之日起 -20°C下储存一年, 避免反复冻融。  
**储存缓冲液:** 含 0.15% ProClin300 防腐剂, 100 µg/mL 牛血清白蛋白和 50%甘油的磷酸盐缓冲液。

## 图像



IHC 检测 RRBP1 蛋白(货号 K1345252).  
 样品: 人肺腺癌, 4%多聚甲醛 (货号 KSG1101) 固定 12-24 小时.  
 抗原修复: Tris-EDTA 抗原修复液(pH 9.0) (KSG1203), 98°C, 20 分钟.  
 一抗: 1: 1300 稀释, 4°C 孵育过夜.  
 二抗: S-vision 免疫组化多聚二抗(山羊抗兔), 即用型 (货号 KB3906), 室温孵育 20 分钟.



IHC 检测 RRBP1 蛋白(货号 K1345252).  
 样品: 小鼠脑, 4%多聚甲醛 (货号 KSG1101) 固定 12-24 小时.  
 抗原修复: Tris-EDTA 抗原修复液(pH 9.0) (KSG1203), 98°C, 20 分钟.  
 一抗: 1: 1300 稀释, 4°C 孵育过夜.  
 二抗: S-vision 免疫组化多聚二抗(山羊抗兔), 即用型 (货号 KB3906), 室温孵育 20 分钟.



IHC 检测 RRBP1 蛋白(货号 K1345252).  
 样品: 大鼠脑, 4%多聚甲醛 (货号 KSG1101) 固定 12-24 小时.  
 抗原修复: Tris-EDTA 抗原修复液(pH 9.0) (KSG1203), 98°C, 20 分钟.  
 一抗: 1: 1300 稀释, 4°C 孵育过夜.  
 二抗: S-vision 免疫组化多聚二抗(山羊抗兔), 即用型 (货号 KB3906), 室温孵育 20 分钟.

For Research Use Only!

Ver. No.: V1-202603