

Anti-PDZD3 兔多克隆抗体

K1345261 -20°C



产品信息

蛋白质全称	钠/氢交换调节辅助因子 NHE-RF4
别名	IKEPP, NaPi Cap2, NHERF 4, NHERF4, PDZ domain containing 3, PDZK2
免疫原	KLH 偶联的小鼠 PDZD3 合成肽
Uniprot ID	Q99MJ6
抗体亚型	IgG
纯化方式	亲和纯化
亚细胞定位	膜, 细胞质
预测分子量 / 观测分子量	54 kDa / 57 kDa

应用

WB 免疫印迹

物种: 大鼠
 稀释比: 1:1000-1:2000
 阳性样品:

IHC/IF 免疫组织化学/免疫荧光

物种: 小鼠
 稀释比: 1:500-1:2000
 阳性样品: 肾

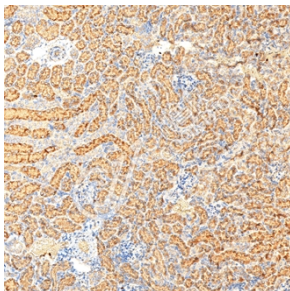
背景

Acts as a regulatory protein that associates with GUCY2C and negatively modulates its heat-stable enterotoxin-mediated activation (By similarity). Stimulates SLC9A3 activity in the presence of elevated calcium ions (By similarity).

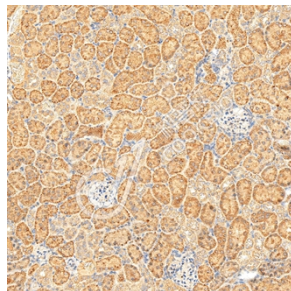
储存条件

储存条件: 自收到之日起 -20°C下储存一年, 避免反复冻融。
储存缓冲液: 含 0.15% ProClin300 防腐剂, 100 µg/mL 牛血清白蛋白和 50%甘油的磷酸盐缓冲液。

图像



IHC 检测 PDZD3 蛋白(货号 K1345261).
 样品: 小鼠肾, 4%多聚甲醛 (货号 KSG1101) 固定 12-24 小时.
 抗原修复: Tris-EDTA 抗原修复液(pH 9.0) (KSG1203), 98°C, 20 分钟.
 一抗: 1:1300 稀释, 4°C 孵育过夜.
 二抗: S-vision 免疫组化多聚二抗(山羊抗兔), 即用型 (货号 KB3906), 室温孵育 20 分钟.



IHC 检测 PDZD3 蛋白(货号 K1345261).
 样品: 大鼠肾, 4%多聚甲醛 (货号 KSG1101) 固定 12-24 小时.
 抗原修复: Tris-EDTA 抗原修复液(pH 9.0) (KSG1203), 98°C, 20 分钟.
 一抗: 1:1300 稀释, 4°C 孵育过夜.
 二抗: S-vision 免疫组化多聚二抗(山羊抗兔), 即用型 (货号 KB3906), 室温孵育 20 分钟.

For Research Use Only!

Ver. No.: V1-202603