

# Anti-MPPED1 兔多克隆抗体

K1345282 -20°C



## 产品信息

|            |  |
|------------|--|
| 蛋白质全称      | 含金属磷酸酯酶结构域的蛋白 1  |
| 别名         | 239AB, Adult brain protein 239, C22orf1, FAM1A, MPPED1 |
| 免疫原        | KLH 偶联的小鼠 MPPED1 合成肽                                   |
| Uniprot ID | Q91ZG2   |
| 抗体亚型       | IgG  |
| 纯化方式       | 亲和纯化   |
| 亚细胞定位      | 细胞核, 线粒体, 细胞骨架   |

## 应用

### IHC/IF 免疫组织化学/免疫荧光

物种: 人

稀释比: 1: 500-1: 2000

阳性样品: 食管, 扁桃体

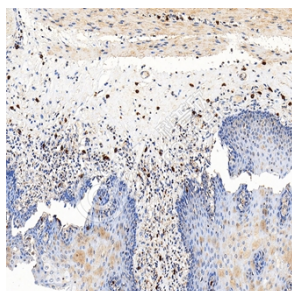
## 背景

May have metallophosphoesterase activity (in vitro).

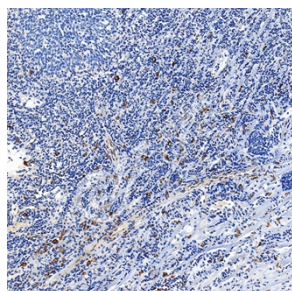
## 储存条件

**储存条件:** 自收到之日起 -20°C下储存一年, 避免反复冻融。  
**储存缓冲液:** 含 0.15% ProClin300 防腐剂, 100 µg/mL 牛血清白蛋白和 50%甘油的磷酸盐缓冲液。

## 图像



IHC 检测 MPPED1 蛋白(货号 K1345282).  
 样品: 人食管, 4%多聚甲醛 (货号 KSG1101) 固定 12-24 小时.  
 抗原修复: Tris-EDTA 抗原修复液(pH 9.0) (KSG1203), 98°C, 20 分钟.  
 一抗: 1: 1300 稀释, 4°C 孵育过夜.  
 二抗: S-vision 免疫组化多聚二抗(山羊抗兔), 即用型 (货号 KB3906), 室温孵育 20 分钟.



IHC 检测 MPPED1 蛋白(货号 K1345282).  
 样品: 人扁桃体, 4%多聚甲醛 (货号 KSG1101) 固定 12-24 小时.  
 抗原修复: Tris-EDTA 抗原修复液(pH 9.0) (KSG1203), 98°C, 20 分钟.  
 一抗: 1: 1300 稀释, 4°C 孵育过夜.  
 二抗: S-vision 免疫组化多聚二抗(山羊抗兔), 即用型 (货号 KB3906), 室温孵育 20 分钟.

For Research Use Only!

Ver. No.: V1-202603