

Anti-FAM20A 兔多克隆抗体

K1345342 -20°C



产品信息

蛋白质全称	假激酶 FAM20A
别名	FP2747, Protein FAM20A
免疫原	KLH 偶联的小鼠 FAM20A 合成肽
Uniprot ID	Q8CID3
抗体亚型	IgG
纯化方式	亲和纯化
预测分子量 / 观测分子量	62 kDa / 54 kDa

应用

WB 免疫印迹

物种：人, 大鼠
 稀释比：1: 800-1: 1500
 阳性样品：脑

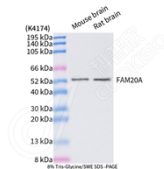
背景

Pseudokinase that acts as an allosteric activator of the Golgi serine/threonine protein kinase FAM20C and is involved in biomineralization of teeth. Forms a complex with FAM20C and increases the ability of FAM20C to phosphorylate the proteins that form the 'matrix' that guides the deposition of the enamel minerals.

储存条件

储存条件：自收到之日起 -20°C下储存一年，避免反复冻融。
储存缓冲液：含 0.15% ProClin300 防腐剂, 100 μg/mL 牛血清白蛋白和 50%甘油的磷酸盐缓冲液。

图像



WB 检测 FAM20A 蛋白(货号 K1345342).
 样品: 经 RIPA 裂解液(货号 KSG2002)处理的蛋白质.
 封闭: 3%脱脂牛奶(货号 KSGC310001)溶于 TBST 溶液,
 室温孵育 1 小时.
 一抗: 1: 800 稀释, 4°C 孵育过夜.
 二抗: HRP 标记山羊抗兔 IgG (H+L) (货号 KB69909), 1:
 5000 稀释, 室温孵育 1 小时.

For Research Use Only!

Ver. No.: V1-202603