

Anti-CPPED1 兔多克隆抗体

K1345366 -20°C



产品信息

蛋白质全称	丝氨酸/苏氨酸蛋白磷酸酶 CPPED1
别名	CPPED1, CSTP1
免疫原	KLH 偶联的小鼠 CPPED1 合成肽
Uniprot ID	Q8BFS6
抗体亚型	IgG
纯化方式	亲和纯化
预测分子量 / 观测分子量	35 kDa / 35 kDa

应用

WB 免疫印迹

物种：小鼠

稀释比：1: 2000-1: 3000

阳性样品：肾

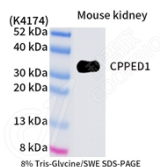
背景

Protein phosphatase that dephosphorylates AKT family kinase specifically at 'Ser-473', blocking cell cycle progression and promoting cell apoptosis. May play an inhibitory role in glucose uptake by adipocytes (By similarity).

储存条件

储存条件：自收到之日起 -20°C下储存一年，避免反复冻融。
储存缓冲液：含 0.15% ProClin300 防腐剂, 100 μg/mL 牛血清白蛋白和 50%甘油的磷酸盐缓冲液。

图像



WB 检测 CPPED1 蛋白(货号 K1345366).
 样品: 经 RIPA 裂解液(货号 KSG2002)处理的蛋白质.
 封闭: 3%脱脂牛奶(货号 KSGC310001)溶于 TBST 溶液,
 室温孵育 1 小时.
 一抗: 1: 2000 稀释, 4°C 孵育过夜.
 二抗: HRP 标记山羊抗兔 IgG (H+L) (货号 KB69909), 1:
 5000 稀释, 室温孵育 1 小时.

For Research Use Only!

Ver. No.: V1-202603