

Anti-GDPD5 兔多克隆抗体

K1345369 -20°C



产品信息

蛋白质全称	含甘油磷酸二酯磷酸二酯酶结构域的蛋白 5
别名	GDE2, GDPD5, PP1665, PP9363, UNQ1850/PRO3580
免疫原	KLH 偶联的小鼠 GDPD5 合成肽
Uniprot ID	Q640M6
抗体亚型	IgG
纯化方式	亲和纯化
预测分子量 / 观测分子量	69 kDa / 51 kDa

应用

WB 免疫印迹

物种：人
 稀释比：1: 500-1: 1000
 阳性样品：U-87 MG 细胞

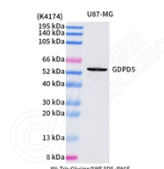
背景

Glycerophosphodiester phosphodiesterase that promotes neurite formation and drives spinal motor neuron differentiation. Mediates the cleavage of glycosylphosphatidylinositol (GPI) anchor of target proteins: removes the GPI-anchor of RECK, leading to release RECK from the plasma membrane (By similarity). May contribute to the osmotic regulation of cellular glycerophosphocholine.

储存条件

储存条件：自收到之日起 -20°C下储存一年，避免反复冻融。
储存缓冲液：含 0.15% ProClin300 防腐剂, 100 µg/mL 牛血清白蛋白和 50%甘油的磷酸盐缓冲液。

图像



WB 检测 GDPD5 蛋白(货号 K1345369).
 样品: 经 RIPA 裂解液(货号 KSG2002)处理的蛋白质.
 封闭: 3%脱脂牛奶(货号 KSGC310001)溶于 TBST 溶液,
 室温孵育 1 小时.
 一抗: 1: 500 稀释, 4°C 孵育过夜.
 二抗: HRP 标记山羊抗兔 IgG (H+L) (货号 KB69909), 1:
 5000 稀释, 室温孵育 1 小时.

For Research Use Only!

Ver. No.: V1-202603